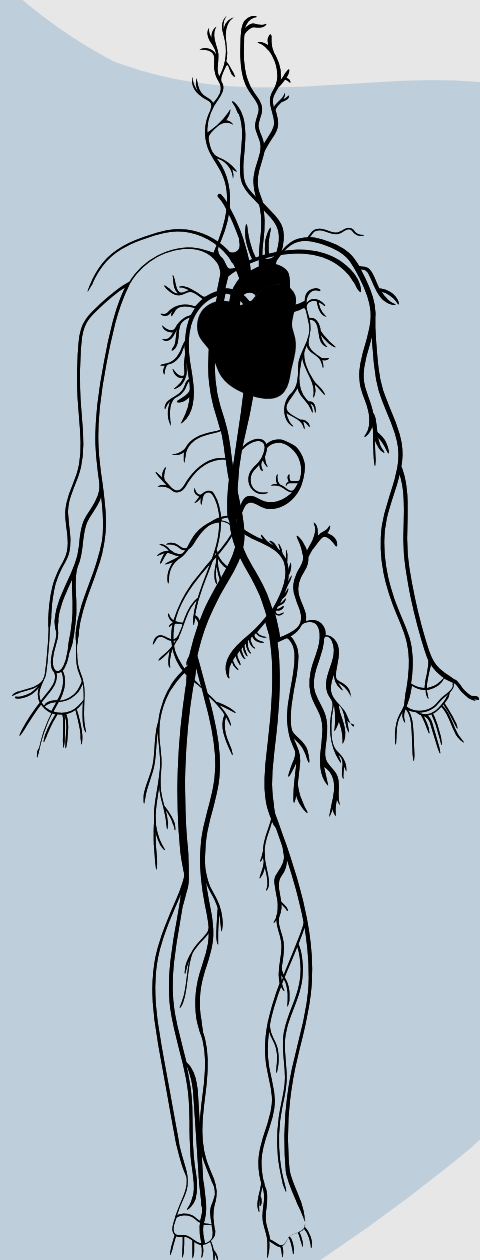


2023

EBOOK ACESSÍVEL BILÍNGUE: LIBRAS/LÍNGUA PORTUGUESA

Biologia Geral



lilindiv.uff@gmail.com



facebook.com/lilindiv.uff



instagram.com/lilindiv.uff



youtube.com/lilindivuff

Tathianna Dawes
(Coordenadora)

tathiannadawes@id.uff.br

Facebook: <https://www.facebook.com/lilindiv.uff>

Instagram: <https://www.instagram.com/lilindiv.uff/>

E-mail: lilindiv.uff@gmail.com

Todos os direitos reservados. A reprodução não autorizada desta publicação, no todo ou em parte, constitui violação do copyright (Lei 9.610/98).

Os conceitos emitidos neste livro são de inteira responsabilidade dos autores.

Coordenador e Organizador

Tathianna Prado Dawes

Projeto Gráfico de Capa e Miolo

Maíra Soares Henriques

Ilustrações

Lucimara da Silva

Editoração Eletrônica

Maíra Soares Henriques

Revisão

Maíra Soares Henriques

Tathianna Prado Dawes

Autores

Tathianna Prado Dawes

Maíra Soares Henriques

Paula da Costa Cumaru

Renan Gomes Pereira

Gabriella do Nascimento Osolins Moreira

Lucimara da Silva

Gravação e Pós-produção

Gustavo de Oliveira Silva

Jordana Morena de Souza Nunes

Fomento

Pró-Reitoria de Extensão da Universidade

Federal Fluminense (PROEX-UFF)

Dados Internacionais de Catalogação na Publicação (CIP)
(Câmara Brasileira do Livro, SP, Brasil)

Ebook acessível bilíngue [livro eletrônico] :

libras/língua portuguesa : biologia Geral /

Tathianna Prado Dawes...[et al.] ;

coordenador e organizador Tathianna Dawes ;

ilustrações Lucimara da Silva. --

São Gonçalo, RJ : Ed. dos Autores, 2023.

PDF

Outros autores: Maíra Soares Henriques, Paula da Costa Cumaru, Renan Gomes Pereira, Gabriella do Nascimento Osolins Moreira, Lucimara da Silva.

Bibliografia.

ISBN 978-65-00-77161-9

DOI 10.29327/5286662

1. Biologia 2. Língua Brasileira de Sinais

3. Libras - Glossários - Português I. Henriques, Maíra Soares. II. Cumaru, Paula da Costa.

III. Pereira, Renan Gomes. IV. Moreira, Gabriella do Nascimento Osolins. V. Silva, Lucimara da.

VI. Dawes, Tathianna Prado.

23-167699

CDD-574

Índices para catálogo sistemático:

1. Biologia 574

SUMÁRIO

1. APRESENTAÇÃO DO <i>EBOOK</i>	<u>Pág. 4</u>
2. LIBRAS E OUTRAS LÍNGUAS DE SINAIS	<u>Pág. 5</u>
3. SINAIS	<u>Pág. 7</u>
3.1 BIOLOGIA GERAL	<u>Pág. 7</u>
3.2 ANIMAIS	<u>Pág. 18</u>
3.3 CORPO HUMANO	<u>Pág. 34</u>
4. REFERÊNCIAS BIBLIOGRÁFICAS	<u>Pág. 56</u>

APRESENTAÇÃO DO EBOOK

A proposta de criação do Ebook Acessível Bilíngue tem como berço o Projeto de Pesquisa e Extensão Libras, Linguística e Divulgação (LiLinDiv), coordenado pela Prof.^ª Dr.^ª Tathianna Dawes, desenvolvido na Universidade Federal Fluminense e aprovado pela Pró-Reitoria de Extensão da UFF (PROEX/UFF).

O LiLinDiv tem como objetivo principal a pesquisa, a coleta e a divulgação de sinais existentes em Libras, com foco especial em termos científicos e acadêmicos, os tornando mais acessíveis ao público interessado — sejam surdos ou ouvintes.

Para que tal divulgação ocorra, a equipe LiLinDiv promove minicursos de diferentes temas, se responsabiliza pela hospedagem de vídeos na Plataforma Libras Acadêmica UFF (<https://librasacademica.uff.br/>), e mantém colaboração internacional com o site *Spread the Sign* (<https://www.spreadthesign.com/pt.br/search/>), um dicionário que torna acessíveis as línguas de sinais de diversos países.

O Ebook Acessível Bilíngue foi idealizado, portanto, como mais uma estratégia a favor da divulgação de sinais em Libras, se tratando de uma ferramenta confiável para busca e consulta de sinais de áreas específicas. Desta forma, o *ebook* pode auxiliar surdos, intérpretes, profissionais e estudantes de graduação e pós-graduação da área englobada pelo tema do módulo em questão, além de todos os demais interessados no processo de ampliação do vocabulário em Libras para termos acadêmicos.

Todas as imagens contidas neste material são desenhos autorais feitos por uma das integrantes da equipe LiLinDiv.

Equipe LiLinDiv

LIBRAS E OUTRAS LÍNGUAS DE SINAIS

Como toda língua, as línguas de sinais aumentam seus vocabulários com novos sinais introduzidos pelas comunidades surdas em resposta a mudanças culturais e tecnológicas. As línguas de sinais não são universais, cada língua tem sua própria estrutura gramatical. Assim como as pessoas ouvintes em países diferentes falam diferentes línguas, também as pessoas surdas por toda parte do mundo, que estão inseridos em “culturas surdas”, possuem suas próprias línguas (FELIPE, 1990, p. 81 *apud* OLIVEIRA; MARQUES, 2014, p. 89).

A seguir, podemos ver os sinais para “ÁGUA” nas suas variações linguísticas entre as línguas portuguesas do Brasil e de Portugal.



"Água" em Língua Brasileira de Sinais – LIBRAS



"Água" em Língua Gestual Portuguesa – LGP

LIBRAS E OUTRAS LÍNGUAS DE SINAIS

Dada esta pequena introdução, podemos nos encaminhar aos sinais apresentados neste módulo do Ebook Acessível Bilíngue!



Bons estudos!

OBS: Para acessar os sinais a seguir, escaneie ou clique no QR Code correspondente para ser redirecionado ao vídeo. Os termos sublinhados e as ilustrações possuem a mesma aplicabilidade.

SINAIS: BIOLOGIA GERAL

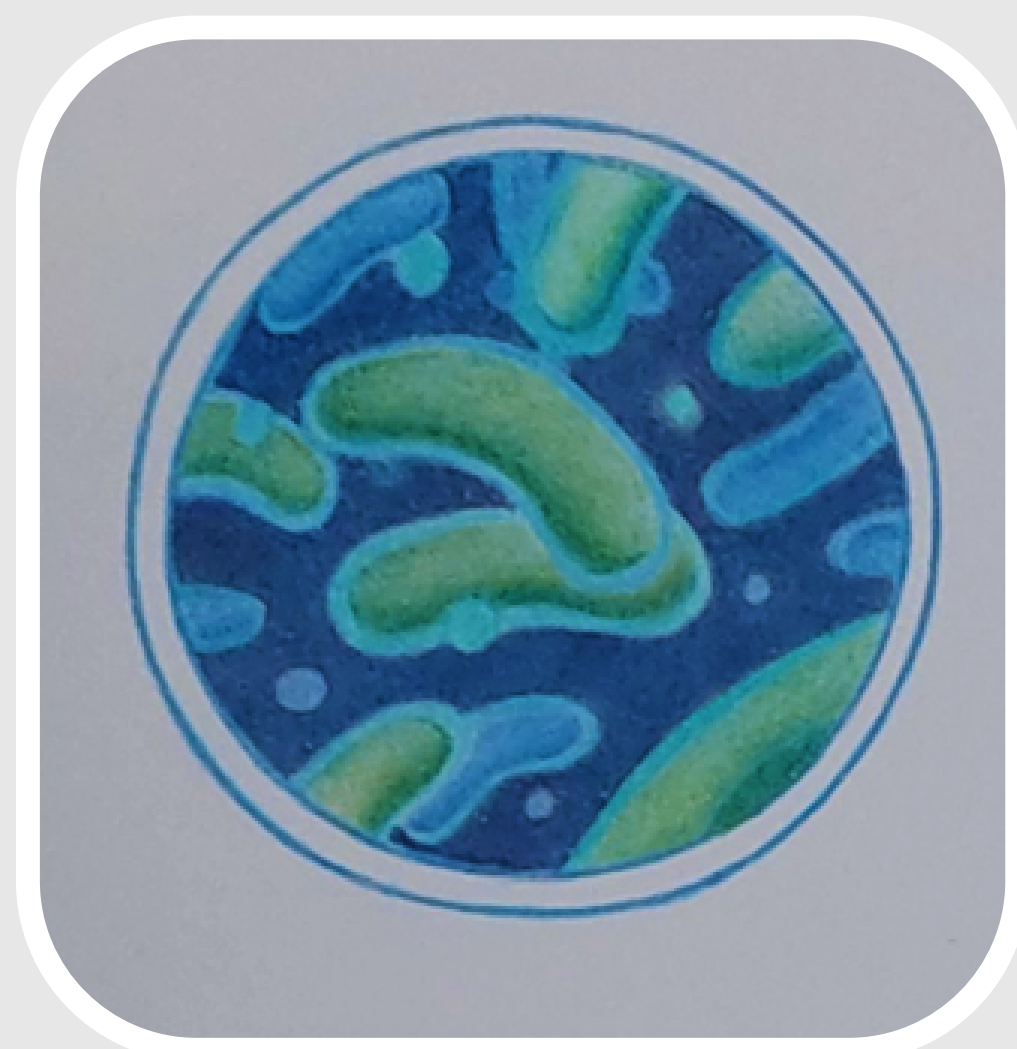
Biologia

Ciência responsável por estudar a vida em todos os seus aspectos.^[1]



Antígeno

Material que pode provocar uma resposta imune.^[2]



SINAIS: BIOLOGIA GERAL

Arrotar/Eructação

O arrote, frequentemente acompanhado de som característico, ocorre quando gases do estômago são expelidos através da boca.^[3]



Assimilação

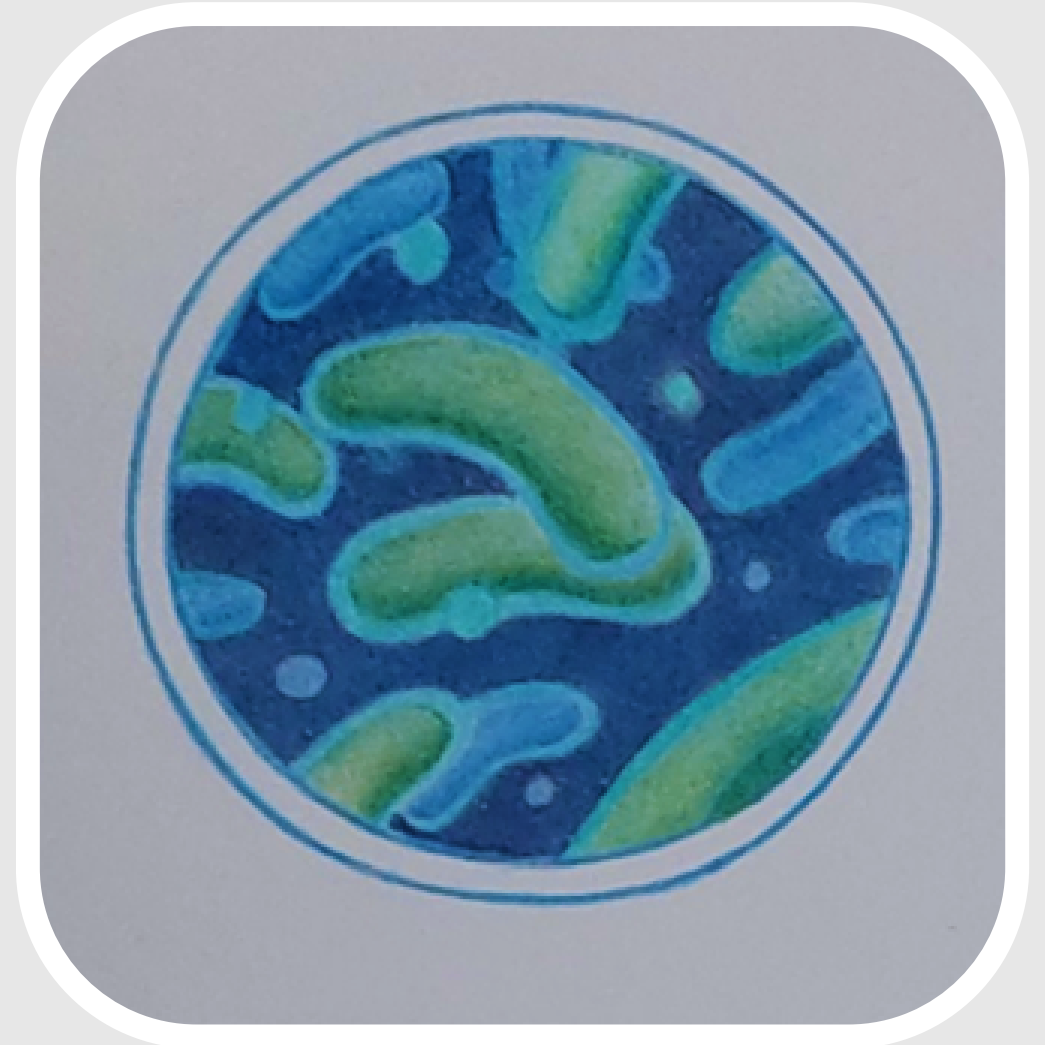
A assimilação é o resultado da ação de assimilar, em diversos âmbitos. Na biologia, refere-se ao processo pelo qual substâncias e materiais externos ao corpo são convertidos em substâncias e materiais para o corpo interno.^[4]



SINAIS: BIOLOGIA GERAL

Bactéria

São organismos unicelulares procariontes.^[5]



Carne

Tecido muscular dos animais, inclusive do homem. Geralmente, o termo é utilizado quando o tecido serve como alimento para animais carnívoros ou omnívoros.^[6]



SINAIS: BIOLOGIA GERAL

Copa de Árvore

A parte ramificada que se desenvolve a partir do tronco das árvores. A copa é formada por diferentes órgãos e tecidos.^[7]



Espécie

Designa a unidade básica do sistema taxonômico utilizado na classificação científica dos seres vivos. Embora existam múltiplas definições, o conceito estrutura-se em torno da constituição de agrupamentos de indivíduos com profundas semelhanças estruturais e funcionais recíprocas.^[8]



SINAIS: BIOLOGIA GERAL

Nutrientes

São todas as substâncias químicas que fazem parte dos alimentos e que são absorvidas pelo organismo, sendo indispensáveis para o seu funcionamento.^[9]



Odor

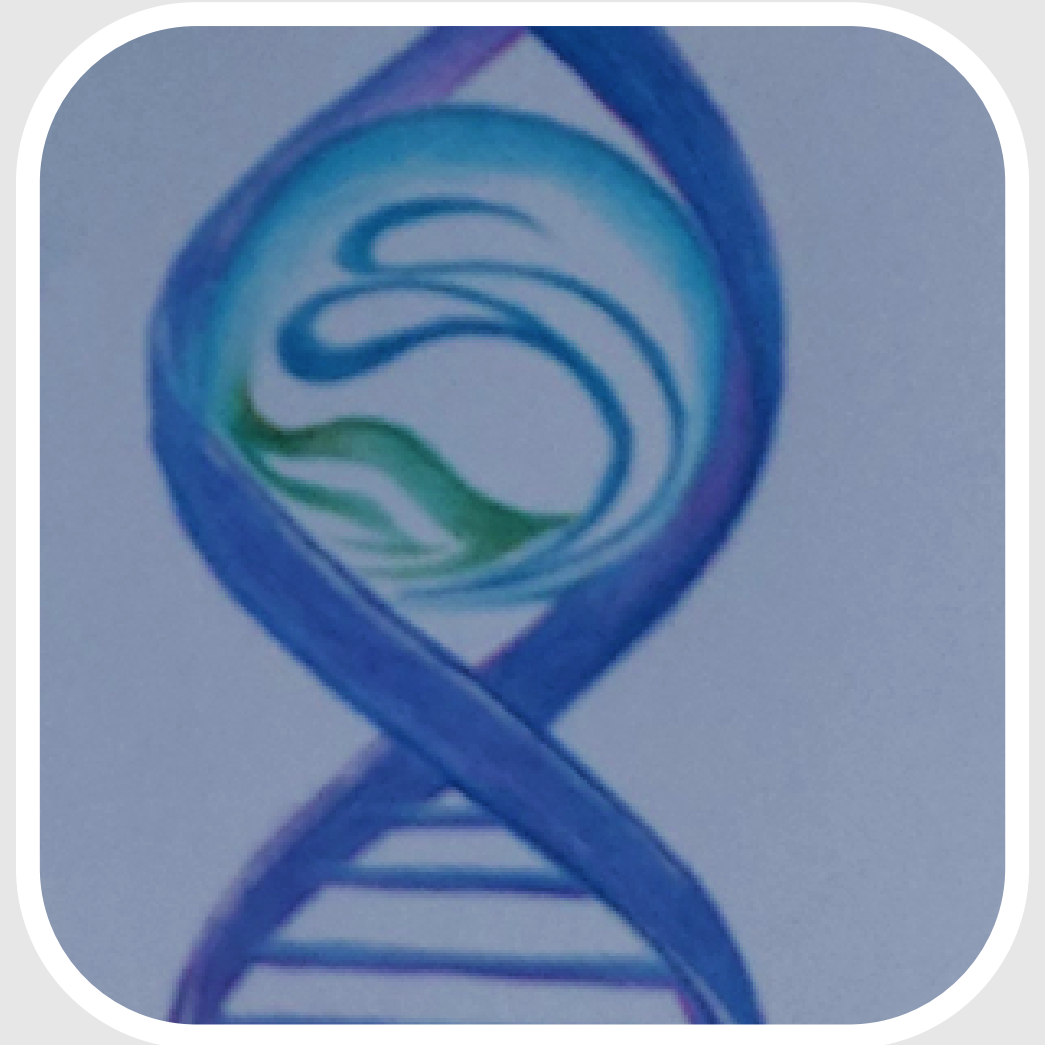
É o mesmo que cheiro, a percepção do olfato.^[10]



SINAIS: BIOLOGIA GERAL

Origem

Início de uma ação ou de algo cujo desenvolvimento continua num tempo ou espaço; ponto de partida.^[1]



Parasita

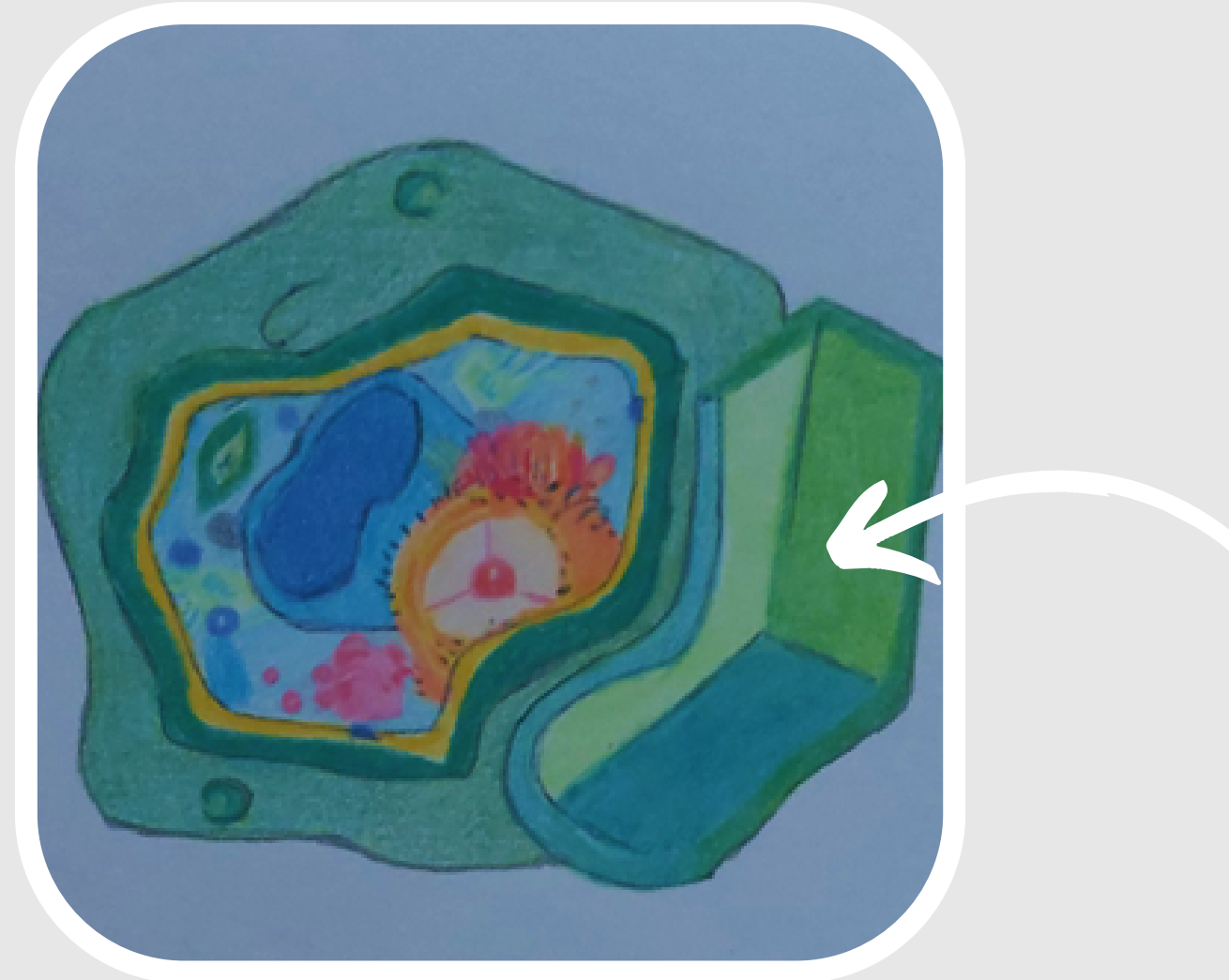
Ser vivo que retira os nutrientes necessários para o seu desenvolvimento de outro ser vivo, estabelecendo, assim, uma relação ecológica interespecífica.^[12]



SINAIS: BIOLOGIA GERAL

Parede Celular

Envoltório extracelular presente em todos os vegetais e algumas bactérias, fungos e protozoários.^[13]



Peidar/Flatos

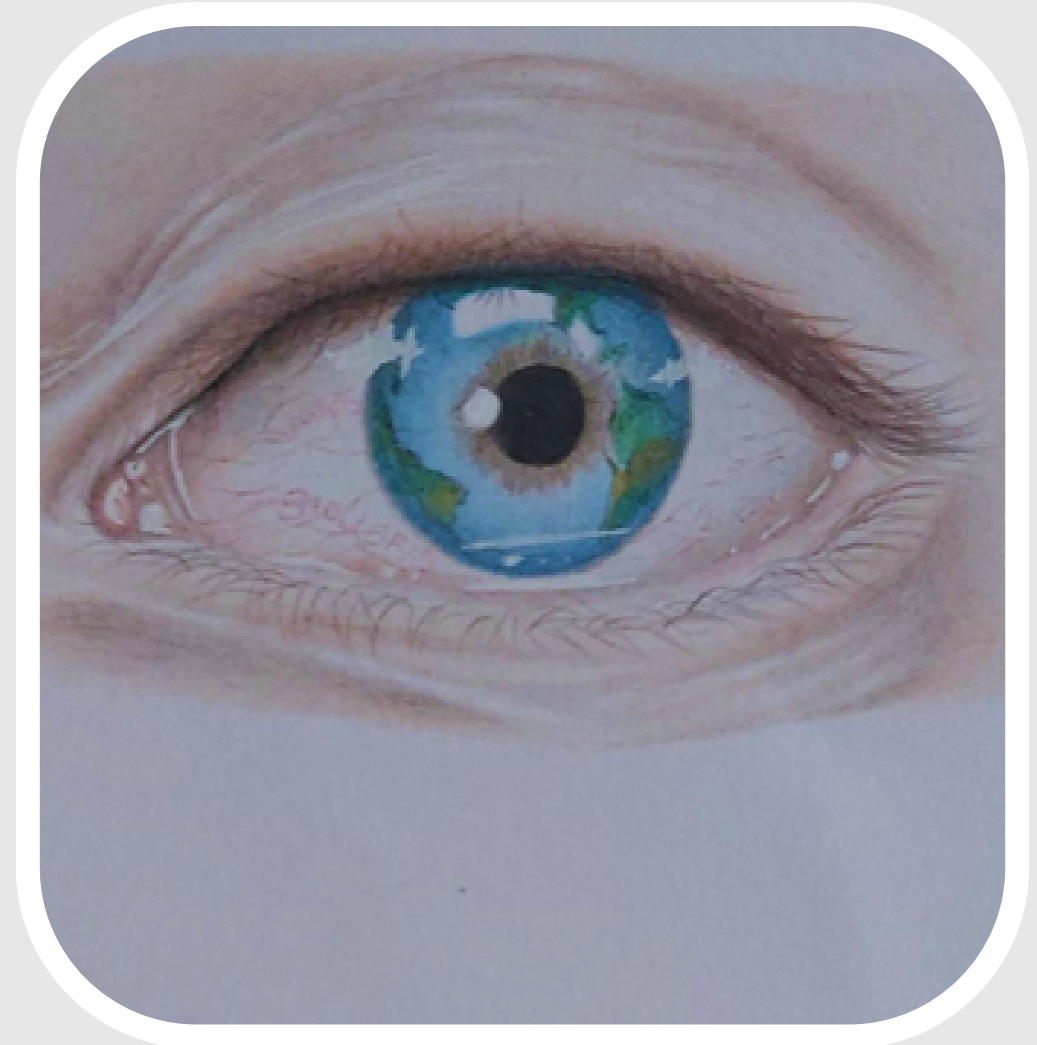
Eliminação de gases do trato gastrointestinal pela via anal.^[14]



SINAIS: BIOLOGIA GERAL

Percepção

Refere-se à nossa experiência sensorial do mundo. Através do processo de percepção, somos capazes de identificar e responder aos estímulos ambientais.^[15]



População

Conjunto de indivíduos de uma mesma espécie que habitam numa determinada área, num espaço de tempo.^[16]



SINAIS: BIOLOGIA GERAL

População

Conjunto de indivíduos de uma mesma espécie que habitam numa determinada área, num espaço de tempo.^[16]



Veneno

Qualquer substância, preparada ou natural, que por sua atuação química é capaz de destruir ou perturbar as funções vitais de um organismo.^[17]



SINAIS: BIOLOGIA GERAL

Proteína

Macromoléculas biológicas constituídas por uma ou mais cadeias de aminoácidos. Desempenham um vasto conjunto de funções no organismo. Podem ser encontradas numa ampla variedade de alimentos.^[18]



Spray Inseticida

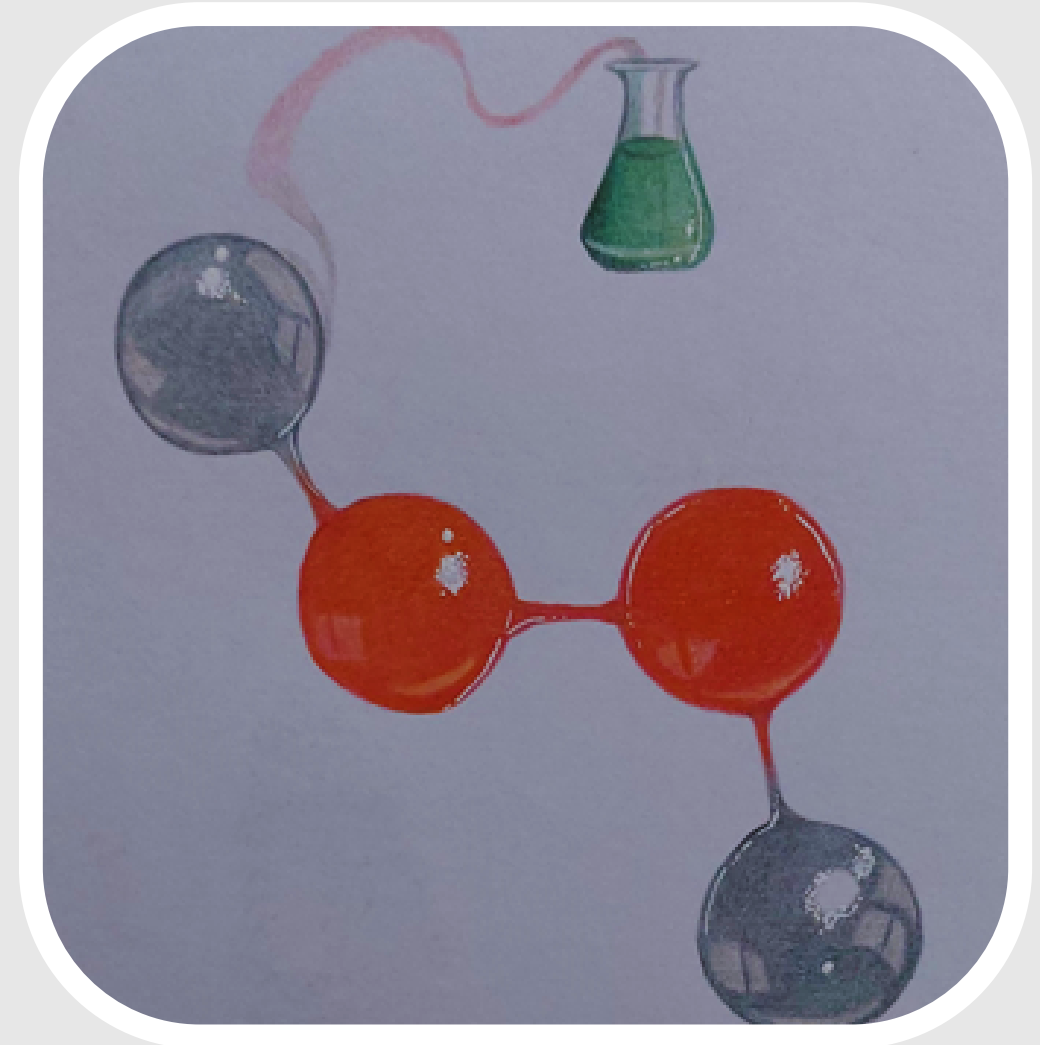
Uma das formas de comercialização de inseticidas, que é o nome que se dá a um amplo conjunto de substâncias usadas para eliminar insetos. Existem inseticidas para pragas urbanas e para pragas agrícolas.^[19]



SINAIS: BIOLOGIA GERAL

Substância

Materiais que possuem todas as propriedades bem definidas, determinadas e praticamente constantes. Podem ser formadas por átomos, moléculas ou aglomerados iônicos.^[20]



SINAIS: ANIMAIS

Abelha

Abelhas são insetos voadores, conhecidos pelo seu importante papel na polinização.^[21]



Aranha

Animais invertebrados que apresentam corpo dividido em cefalotórax e abdômen, oito pernas, dois pedipalpos, e não possuem antenas.^[22]



SINAIS: ANIMAIS

Bode/Cabra

Cabra é o substantivo feminino de bode. São herbívoros e ruminantes; e, na grande maioria dos casos, tanto os machos quanto as fêmeas apresentam barba e cornos.^[23]



Boi/Vaca

Ruminantes, possuem porte médio a grande, cauda comprida e, na maioria dos casos, pelagem curta. O nome vaca é atribuído às fêmeas, e boi, ao macho castrado.^[24]



SINAIS: ANIMAIS

Borboleta

Artrópodes pertencentes à classe Insecta. Apresentam corpo dividido em cabeça, tórax e abdômen, um par de antenas, três pares de patas, e também asas.^[25]



Canguru

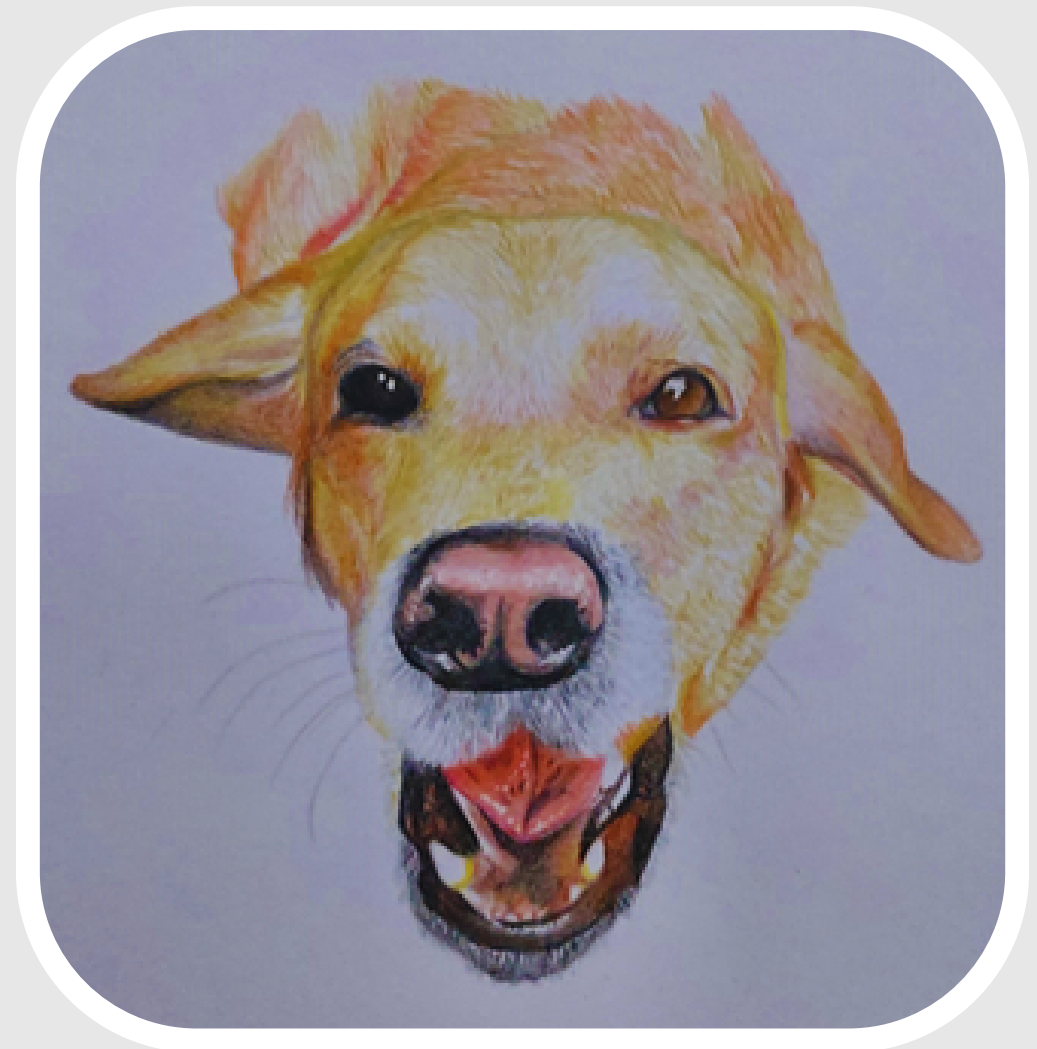
Mamíferos marsupiais, possuem pés compridos, pernas posteriores maiores e mais desenvolvidas que as da frente, e tendões fortes e bastante elásticos. São excelentes saltadores.^[26]



SINAIS: ANIMAIS

Cão/Cadela

Mamífero canídeo, domesticado pelo homem desde tempos remotos. O termo cachorro é entendido como sinônimo, e tem cachorra como feminino.^[27]



Caracol

Moluscos gastrópodes terrestres de concha espiralada calcária.^[28]



SINAIS: ANIMAIS

Carneiro/Ovelha

Mamífero ruminante bovídeo da subfamília Caprinae. O carneiro é o macho e ovelha é a fêmea.^[29]



Coelho/Coelha

Mamíferos pertencentes à ordem Lagomorpha e família Leporidae. Apresentam o corpo repleto de pelos, orelhas grandes e membros traseiros longos. São animais herbívoros.^[30]



SINAIS: ANIMAIS

Elefante/Elefanta

Animais pertencentes à ordem Proboscidea e à família Elephantidae, os elefantes se destacam por apresentarem tromba comprida e duas longas presas.^[31]



Escorpião

Artrópodes pertencentes à classe Arachnida. Algumas espécies são dotadas de veneno, utilizando essa substância para capturar e imobilizar suas presas.^[32]



SINAIS: ANIMAIS

Escorpião

Artrópodes pertencentes à classe Arachnida. Algumas espécies são dotadas de veneno, utilizando essa substância para capturar e imobilizar suas presas.^[32]



Galinha/Frango

Aves que possuem bico pequeno, crista carnuda, pernas escamosas e asas curtas e largas. Frango é o indivíduo juvenil.^[33] Ou, no contexto culinário, remete a qualquer prato preparado com a carne de aves como as galinhas.^[34]



SINAIS: ANIMAIS

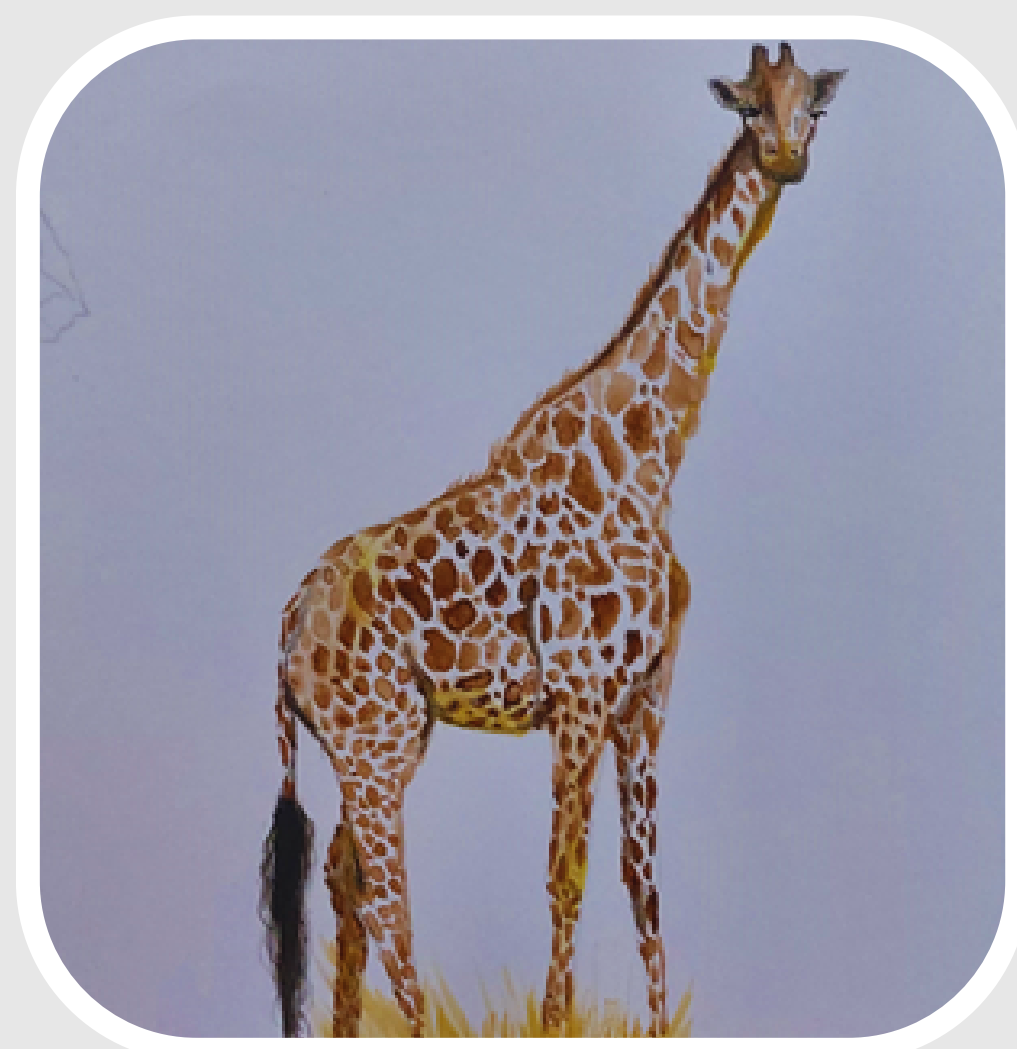
Gato/Gata

Mamífero carnívoro da família dos felídeos, muito popular como animal de estimação.^[35]



Girafa

Mamíferos nativos do continente africano. Algumas das características desses animais são a sua altura e o seu padrão de coloração, com manchas marrons características.^[36]



SINAIS: ANIMAIS

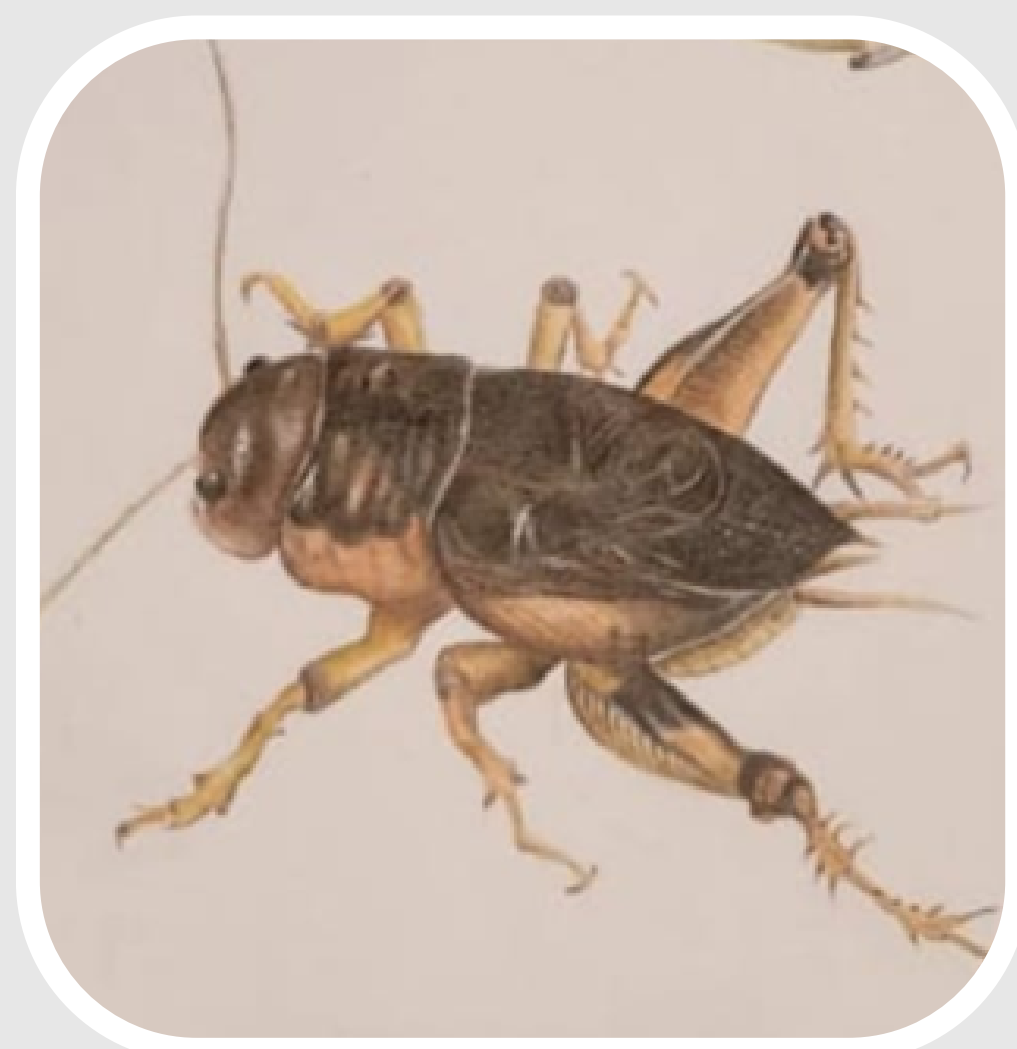
Golfinho

Mamíferos que vivem em ambiente aquático e apresentam uma série de adaptações, como corpo hidrodinâmico e membros anteriores em forma de remo.^[37]



Grilo

Insetos pertencentes à ordem Orthoptera. Possuem longas antenas e pernas traseiras fortes, adaptadas ao salto.^[38]



SINAIS: ANIMAIS

Hipopótamo

Mamíferos pertencentes à família Hippopotamidae. São encontrados na África e apresentam hábito de vida semiaquático.^[39]



Jacaré

Crocodilianos da família Alligatoridae, apresentam como características diferenciais a cabeça e o focinho mais curtos e largos, e a capacidade de não mostrarem os dentes inferiores ao fecharem a boca.^[40]



SINAIS: ANIMAIS

Lagartixa

A lagartixa-doméstica-tropical ou lagartixa de parede é uma espécie de lagarto de pequenas dimensões frequentemente encontrada nos lares brasileiros.^[41]



Lagartixa

A lagartixa-doméstica-tropical ou lagartixa de parede é uma espécie de lagarto de pequenas dimensões frequentemente encontrada nos lares brasileiros.^[41]



SINAIS: ANIMAIS

Leão/Leoa

Mamíferos que pertencem à família Felidae e gênero *Panthera*. Apresentam uma pelagem amarela dourada e os machos se destacam pela presença de juba.^[42]



Lobo/Loba

Mamífero canídeo do gênero *Canis*. É o maior membro remanescente selvagem da família Canidae.^[43]



SINAIS: ANIMAIS

Macaco

Animais mamíferos que fazem parte do grupo dos primatas. Atualmente, muitas espécies de macacos encontram-se ameaçadas de extinção. Entre os problemas enfrentados, estão a destruição do habitat e a caça.^[44]



Mosquito

Pertencem a classe Insecta, ordem Diptera, subordem Nematocera. Os mais conhecidos por serem transmissores de doenças pertencem à família Culicidae, são mosquitos sugadores de sangue, conhecidos por pernilongos ou muriçocas.^[45]



SINAIS: ANIMAIS

Papagaio

Ave da família dos psitacídeos.^[46]



Pavão

Espécies de aves dos gêneros *Pavo* e *Afropavo* que estão dentro da família Phasianidae. Os machos são conhecidos por seus chamados penetrantes e sua plumagem colorida.^[47]



SINAIS: ANIMAIS

Peixe

Animais que vivem em ambiente aquático e apresentam uma série de adaptações a esse ambiente, como a presença de nadadeiras e corpo frequentemente fusiforme.^[48]



Sapo

Designação genérica de anfíbios da ordem Anura predominantemente terrestres, com pele rugosa.^[49]



SINAIS: ANIMAIS

Tartaruga/Jabuti/Cágado

Também conhecidos como testudines, os quelônios são répteis que possuem uma carapaça. Existem tartarugas de água doce e marinhas, os jabutis vivem no meio terrestre, e os cágados vivem em ambientes de água doce.^[50]



Verme

Nome popular dos platelmintos e nematelmintos. Apresentam corpos tubulares alongados, que podem ser achatados (platelmintos) ou cilíndricos (nematelmintos). Alguns têm vida livre e outros são parasitas.^[51]



SINAIS: CORPO HUMANO

Corpo

Em anatomia, um corpo é o conjunto das várias partes que compõem um animal.^[52]



Humano

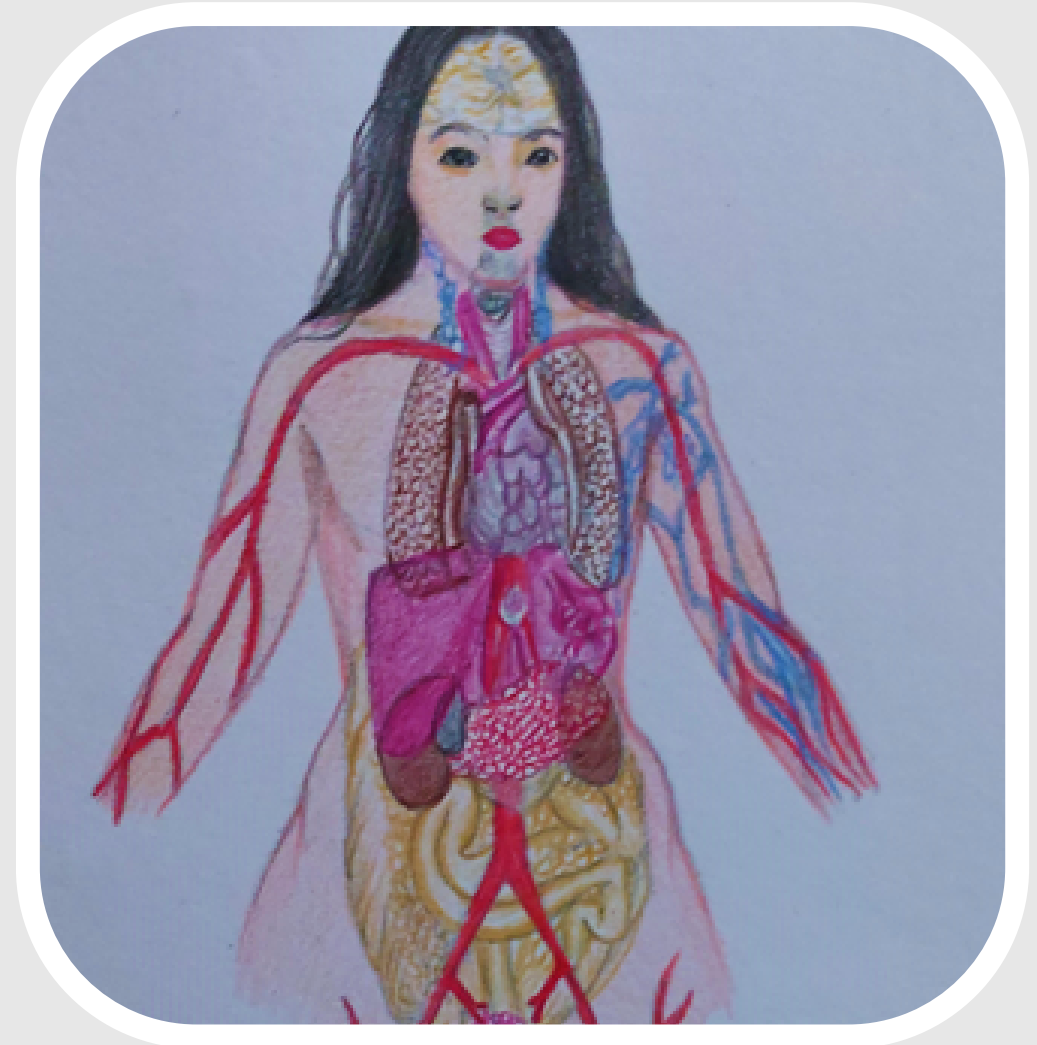
Também conhecido como pessoa, gente ou homem, é a única espécie do gênero *Homo* ainda viva, e o primata mais abundante e difundido da Terra.^[53]



SINAIS: CORPO HUMANO

Organismo

Qualquer ser individual que incorpore as propriedades da vida.^[54]



Face/Rosto

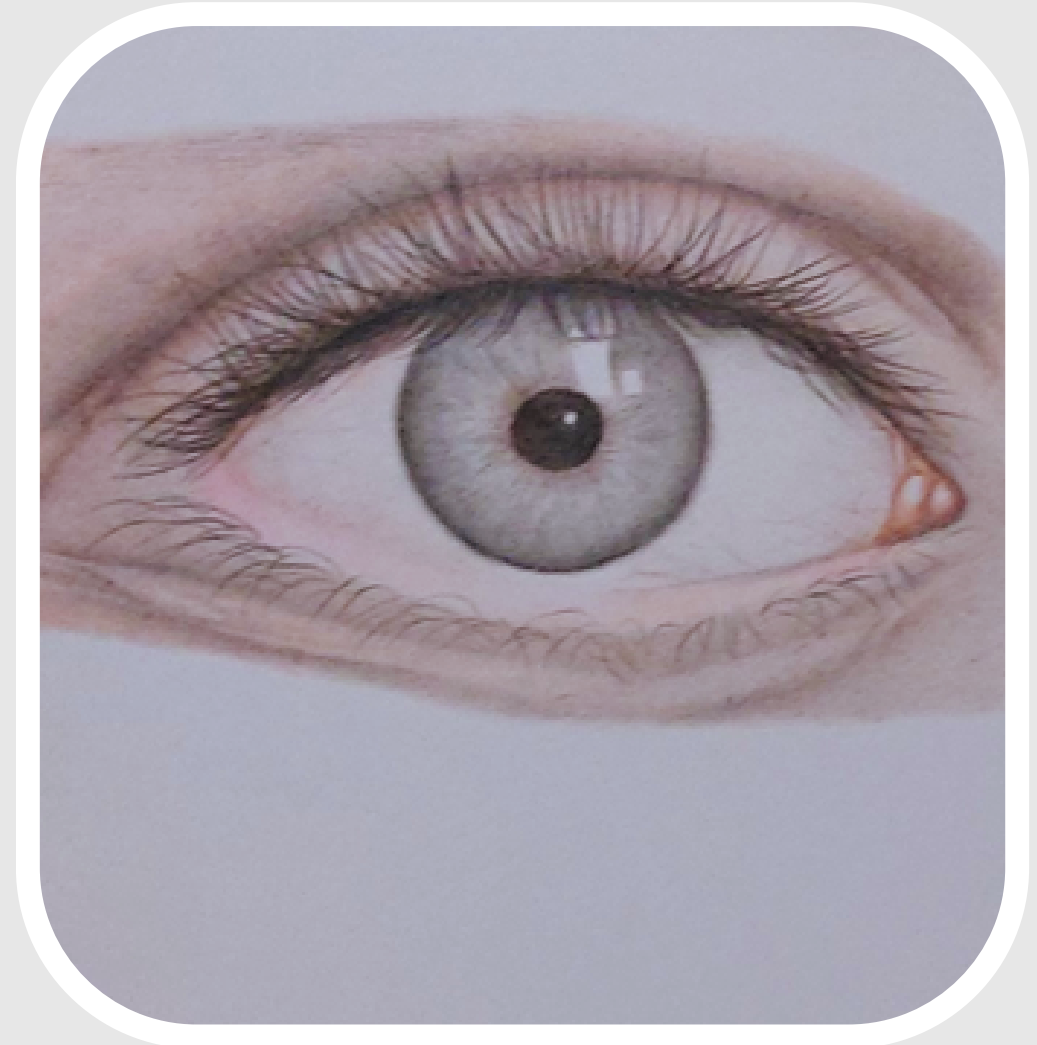
Parte frontal da cabeça, onde se encontram o nariz, olhos, boca, bochechas etc.^[55]



SINAIS: CORPO HUMANO

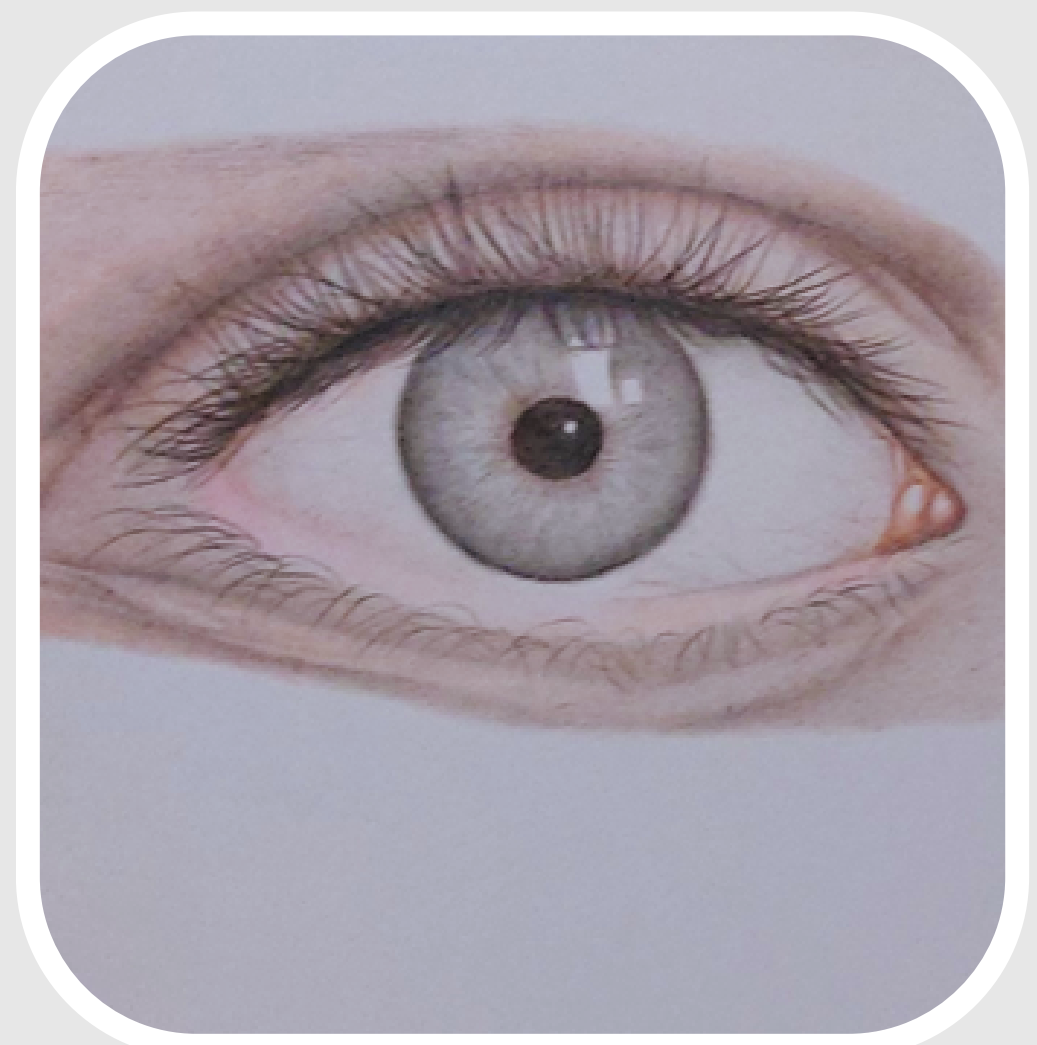
Olho

Órgão da visão dos animais que permite detectar a luz e transformar essa percepção em impulsos eléctricos.^[56]



Olho

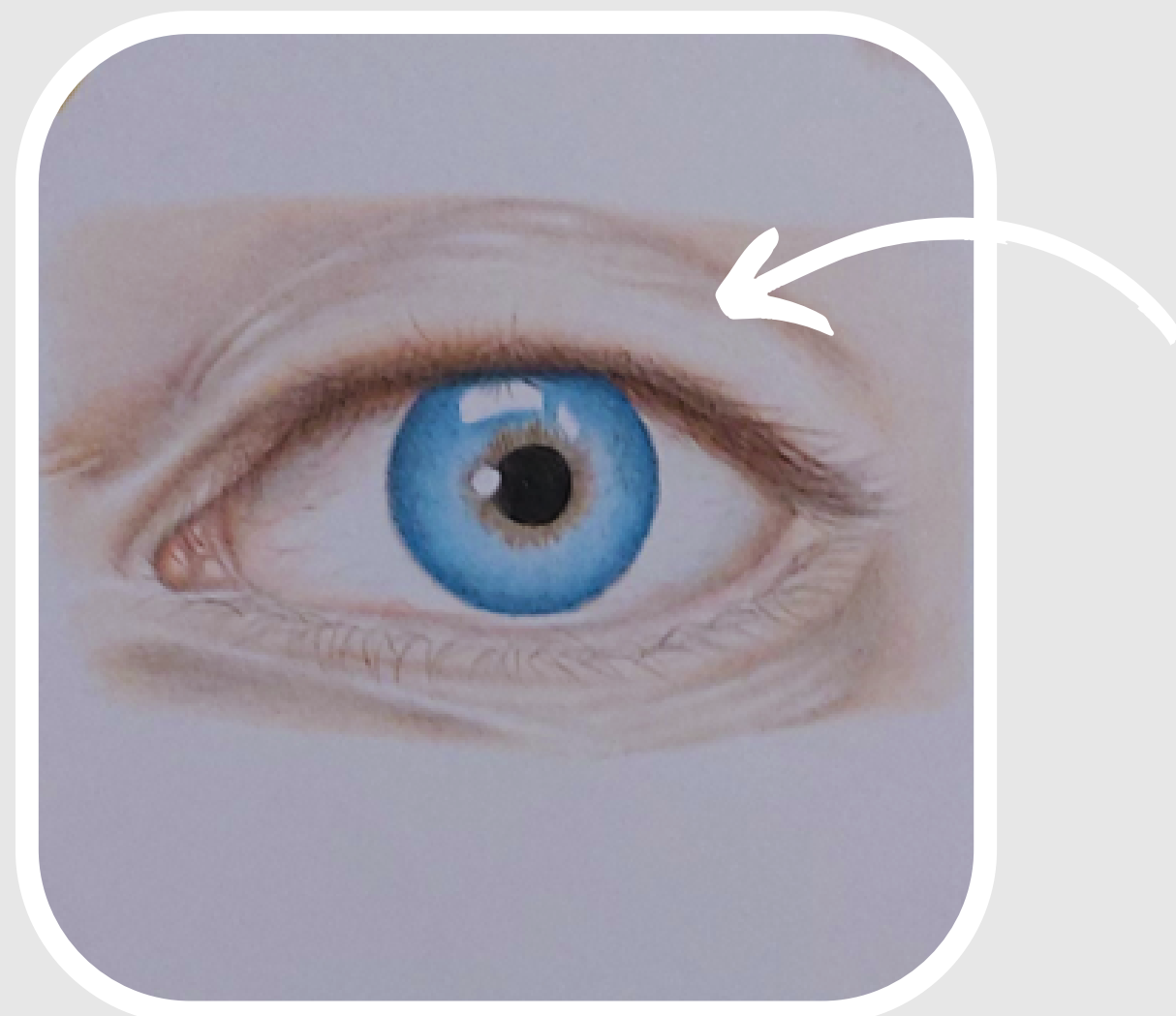
Órgão da visão dos animais que permite detectar a luz e transformar essa percepção em impulsos eléctricos.^[56]



SINAIS: CORPO HUMANO

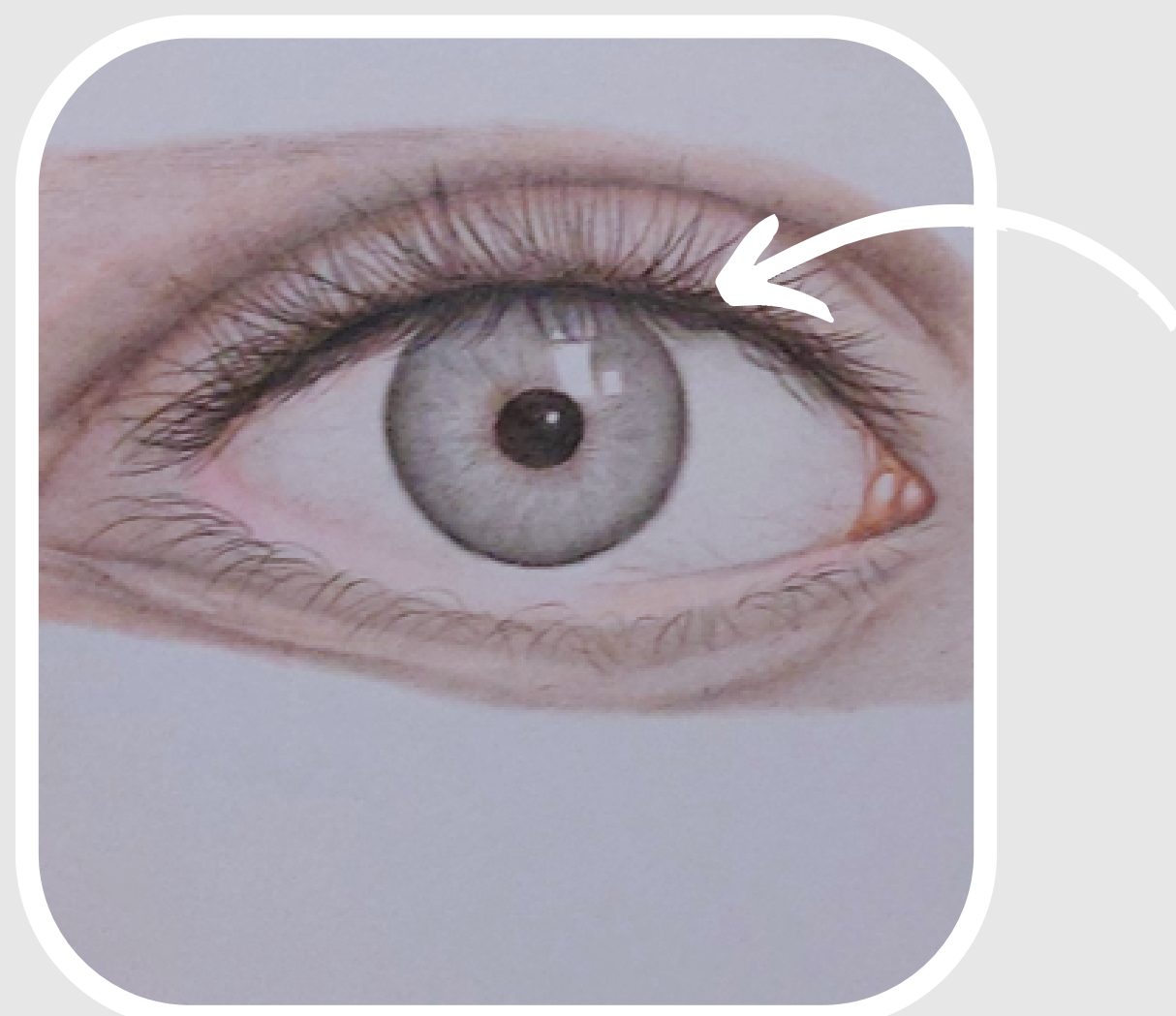
Pálpebra

Dobras finas de pele e músculo que cobrem e protegem os olhos.^[57]



Cílios

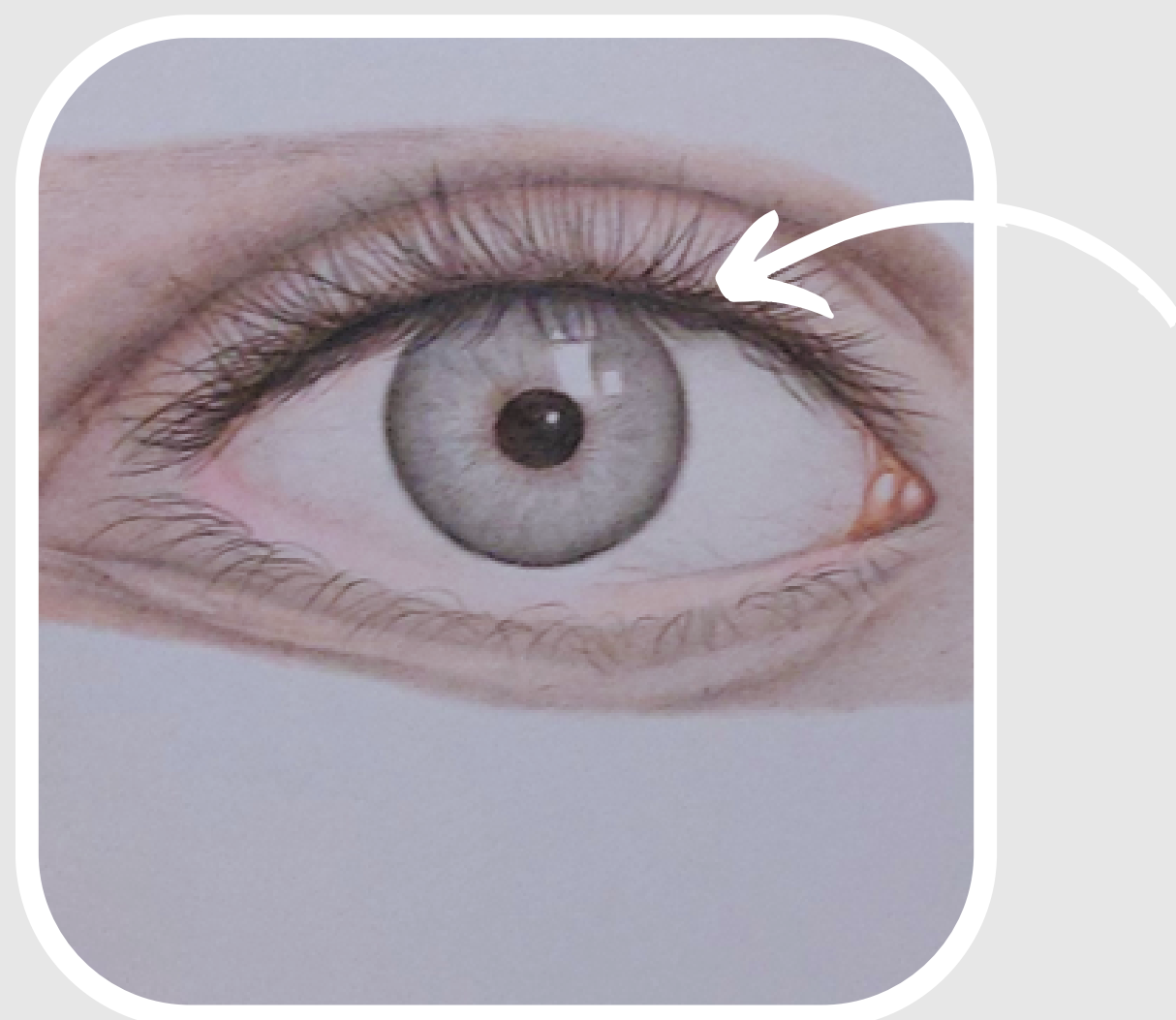
Pequenos pelos que protegem as bordas externas das pálpebras.^[58]



SINAIS: CORPO HUMANO

Cílios

Pequenos pelos que protegem as bordas externas das pálpebras.^[58]



Orelha

Órgão responsável pela audição, se divide em três partes: orelha externa, média e interna.^[59]



SINAIS: CORPO HUMANO

Nariz

Nariz é a parte externa do sistema respiratório dos humanos e de alguns animais, é o órgão do olfato e a principal via de passagem do fluxo de ar para dentro e para fora dos pulmões.^[60]



Narina

Cada um dos dois canais do nariz, desde o ponto onde se dividem, nas fossas nasais, até à sua abertura exterior.^[61]



SINAIS: CORPO HUMANO

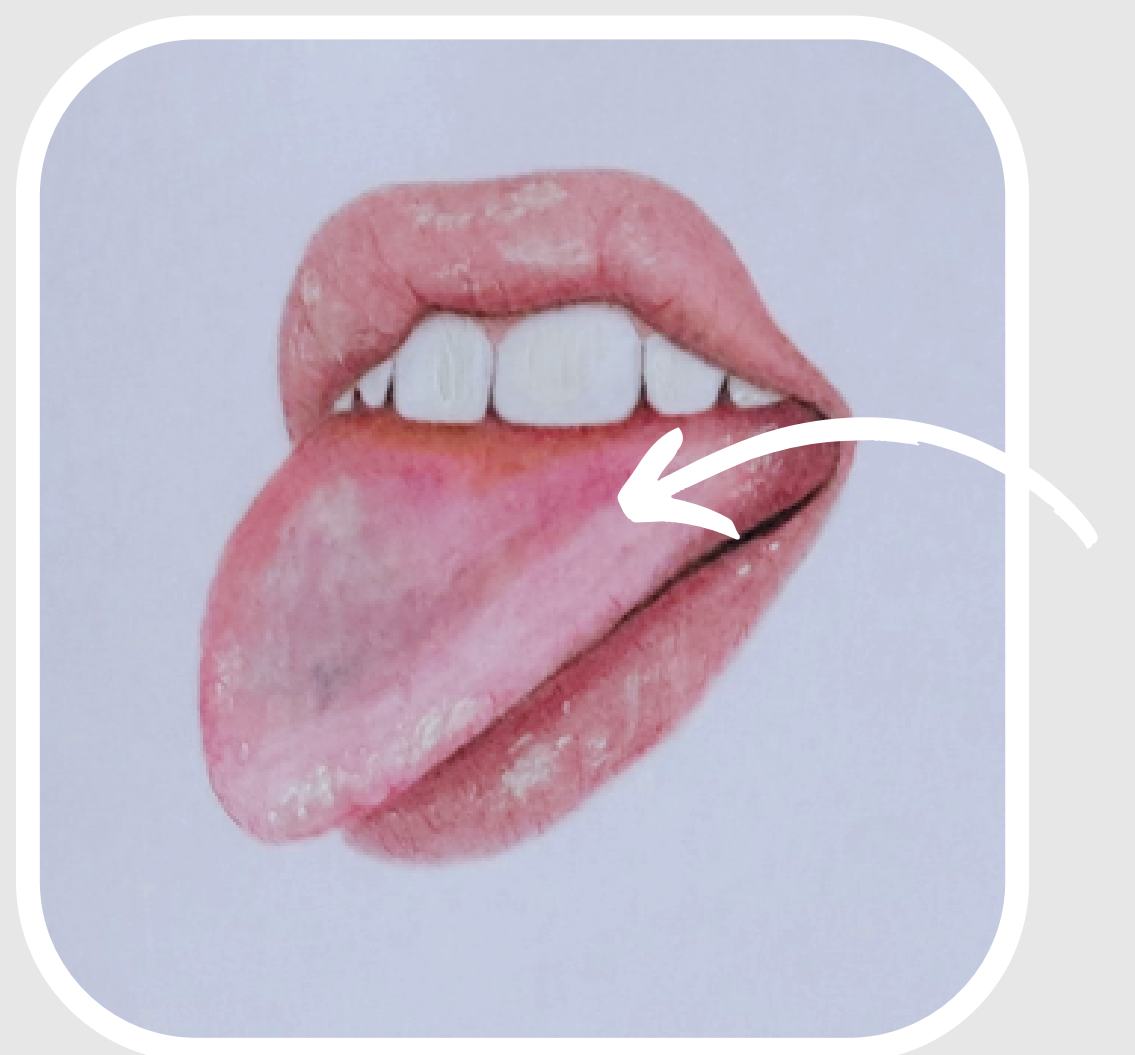
Boca

Faz parte do sistema digestivo como abertura anterior do tubo digestivo dos animais e onde inicia-se o processo da digestão no homem.^[62]



Língua

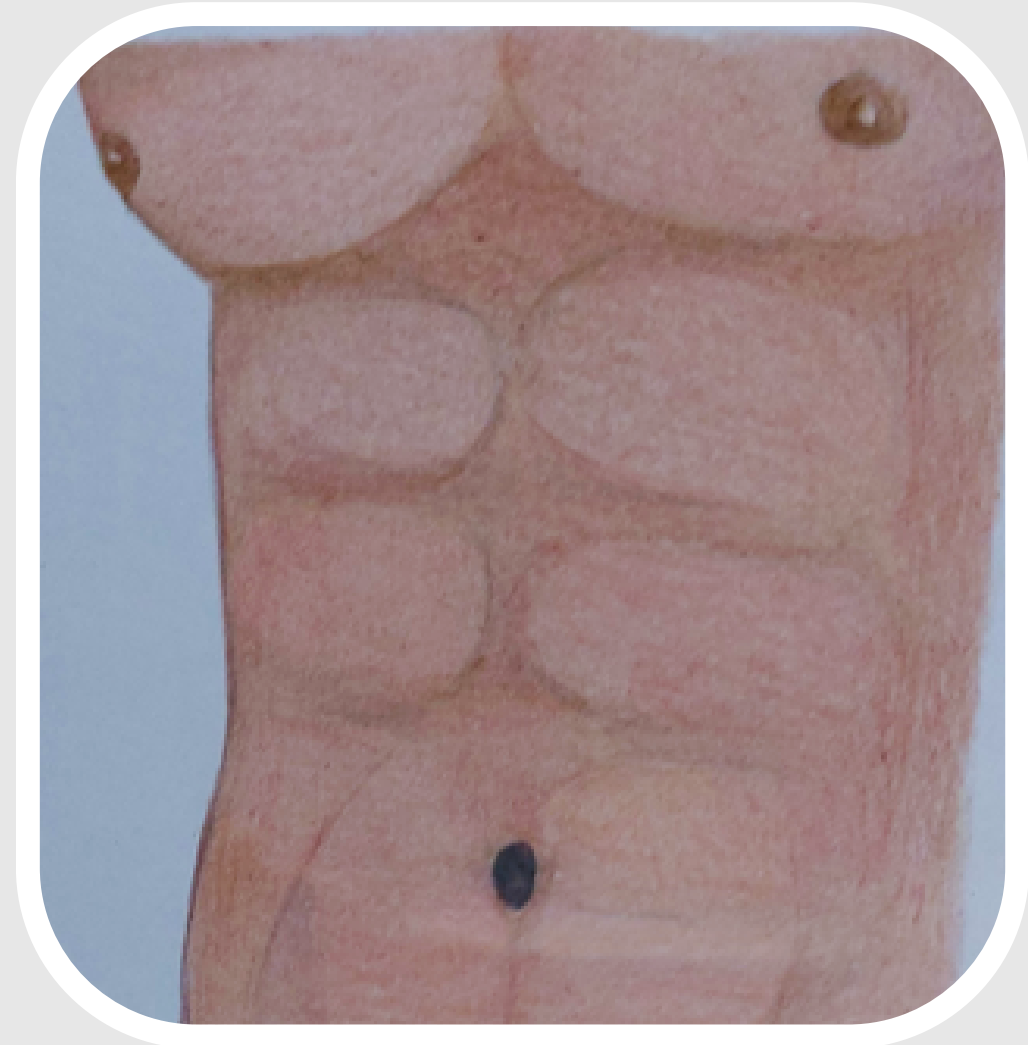
Órgão muscular relacionado ao sentido do paladar, à deglutição dos alimentos e à formação dos fonemas da fala.^[63]



SINAIS: CORPO HUMANO

Abdômen/Barriga

Parte do corpo situada entre o tórax e a pelve.^[64]



Bíceps

Músculo de duas cabeças que fica no braço entre o ombro e o cotovelo.^[65]



SINAIS: CORPO HUMANO

Peito

Parte do tronco, entre o pescoço e o abdômen, dentro da qual estão o pulmão e o coração.^[66]



Costas

A grande área posterior do corpo humano, erguendo-se do alto das nádegas até a base do pescoço e os ombros.^[67]



SINAIS: CORPO HUMANO

Ombro

A articulação do corpo com maior arco de movimento.^[68]



Pé

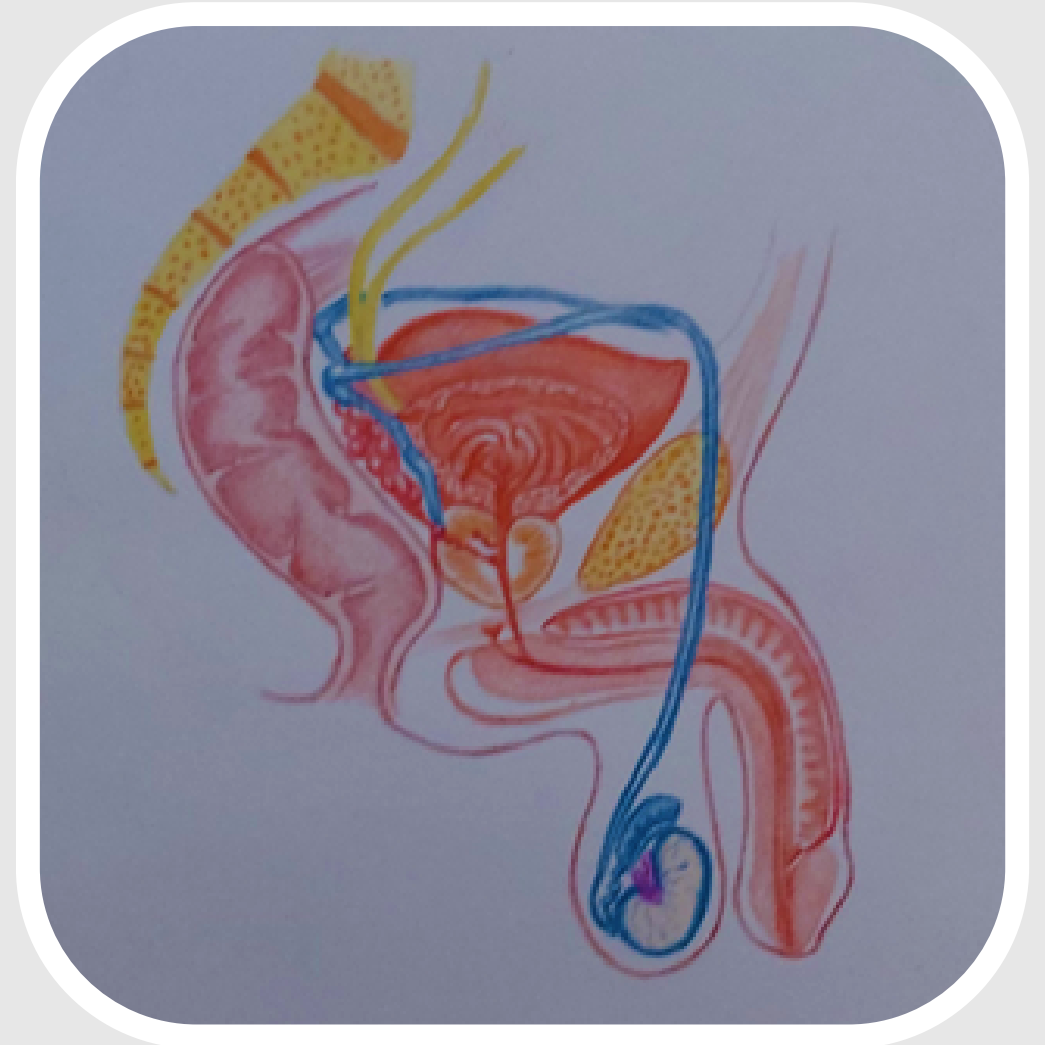
A extremidade dos membros dos animais terrestres que assenta no solo.^[69]



SINAIS: CORPO HUMANO

Pênis

Órgão presente no sistema reprodutor masculino que se destaca pela presença de tecido erétil.^[70]



Osso

Cada uma das peças formadas por tecido rígido que compõe os esqueletos dos vertebrados.^[71]



SINAIS: CORPO HUMANO

Esqueleto

Formado por uma série de ossos que sustenta nosso corpo e garante a proteção de importantes órgãos.^[72]



Coluna Vertebral

Uma estrutura do esqueleto axial formada por ossos chamados de vértebras, os quais são unidos entre si por meio de articulações.^[73]



SINAIS: CORPO HUMANO

Crânio

Cavidade óssea que abriga e protege o encéfalo nos vertebrados.^[74]



Coração

Órgão muscular presente nos humanos e em outros animais que bombeia o sangue através dos vasos sanguíneos do sistema circulatório.^[75]



SINAIS: CORPO HUMANO

Coração

Sentido figurado. Demonstração de afeição; amor.^[76]



Batimento Cardíaco

As batidas ou contrações do coração, percebidas pelo tato ou auscultadas; o ritmo ou frequência dessas batidas.^[77]



SINAIS: CORPO HUMANO

Pulmão

Órgão do sistema respiratório, responsável pelas trocas gasosas entre o ambiente e o sangue. Sua principal função é oxigenar o sangue e eliminar o dióxido de carbono do corpo.^[78]



Fígado

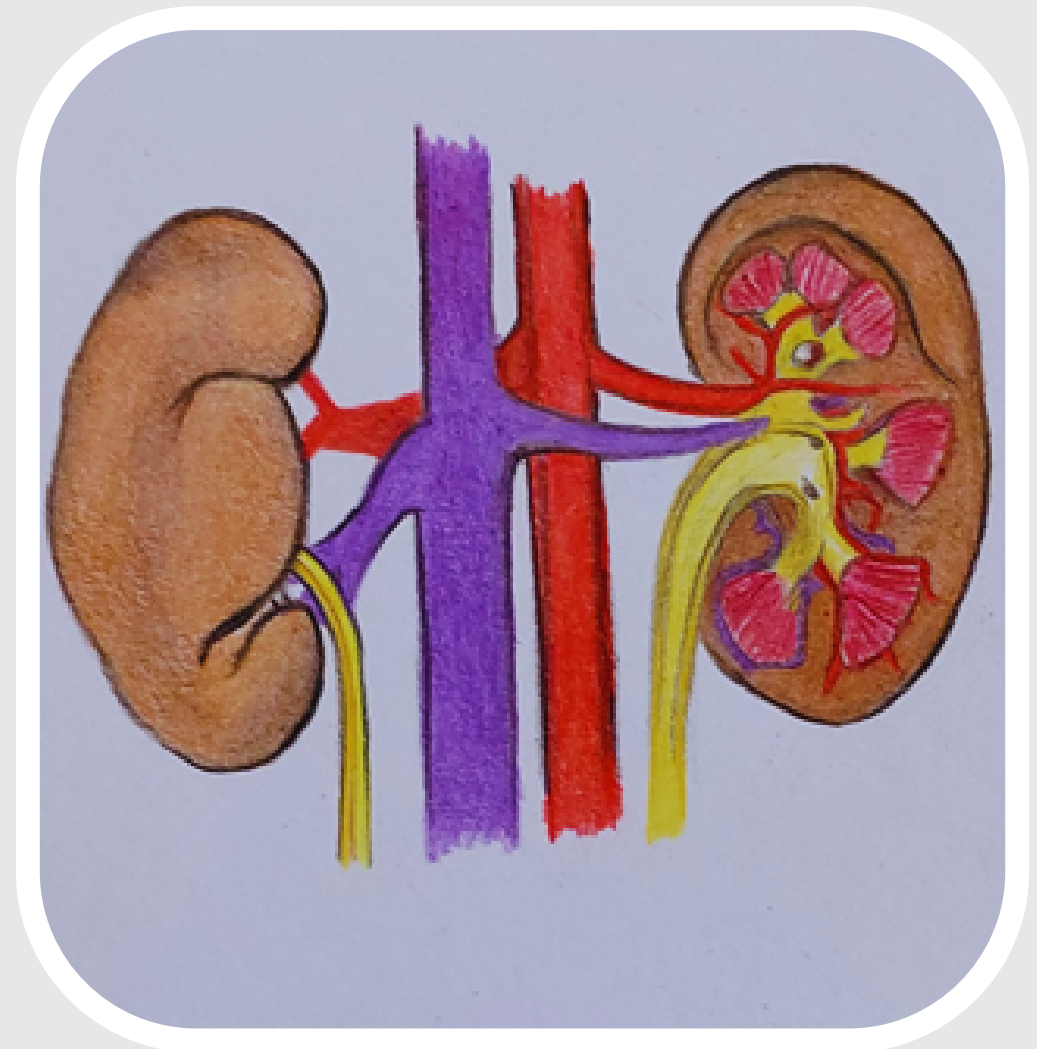
O segundo maior órgão e a maior glândula do corpo humano. Apresenta várias funções essenciais para o funcionamento do organismo, como a eliminação de substâncias tóxicas e a produção da bile.^[79]



SINAIS: CORPO HUMANO

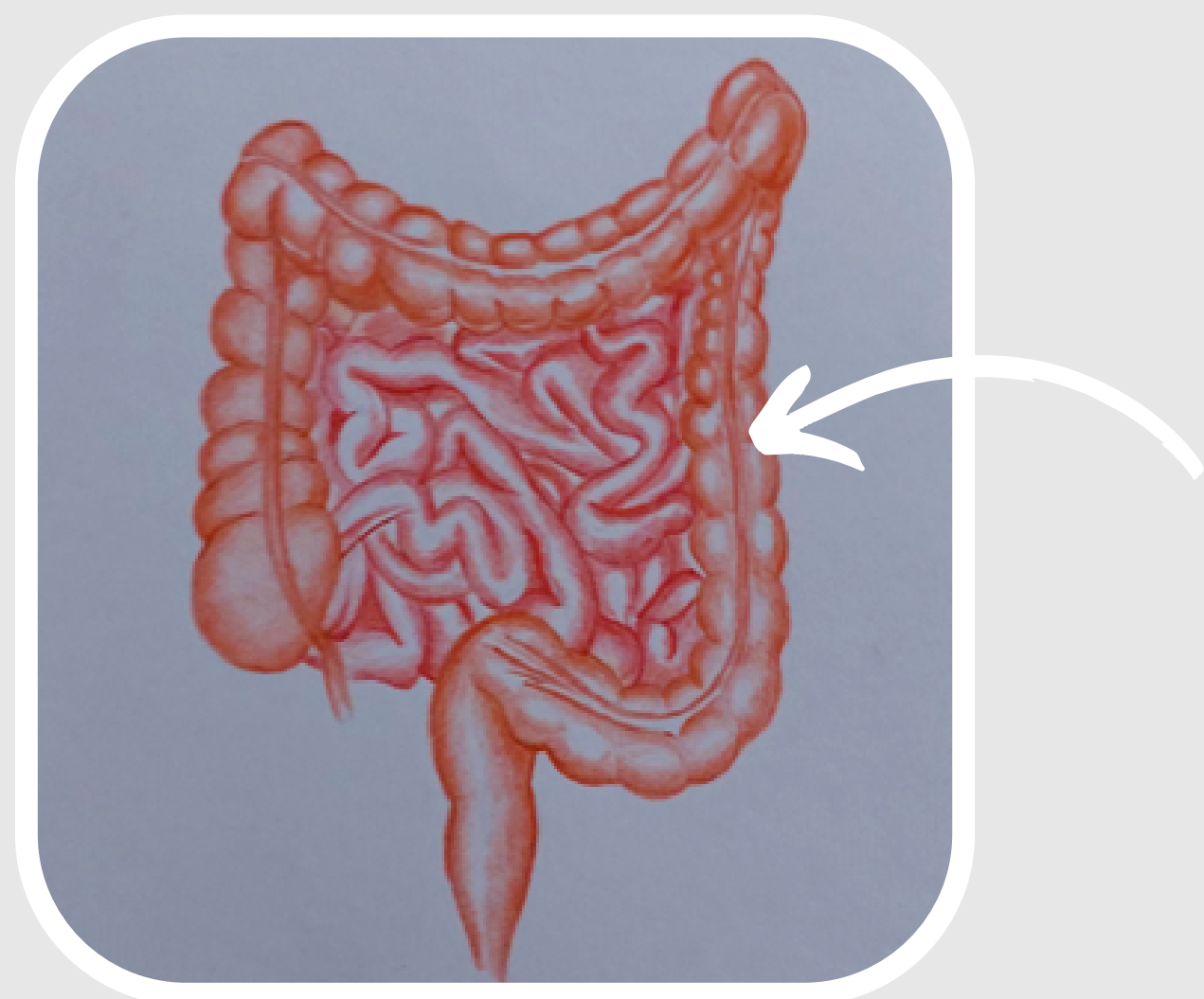
Rim

Os rins são órgãos do sistema urinário relacionados, entre outras funções, com o controle da concentração de substâncias no nosso sangue por meio da formação da urina.^[80]



Intestino Grosso

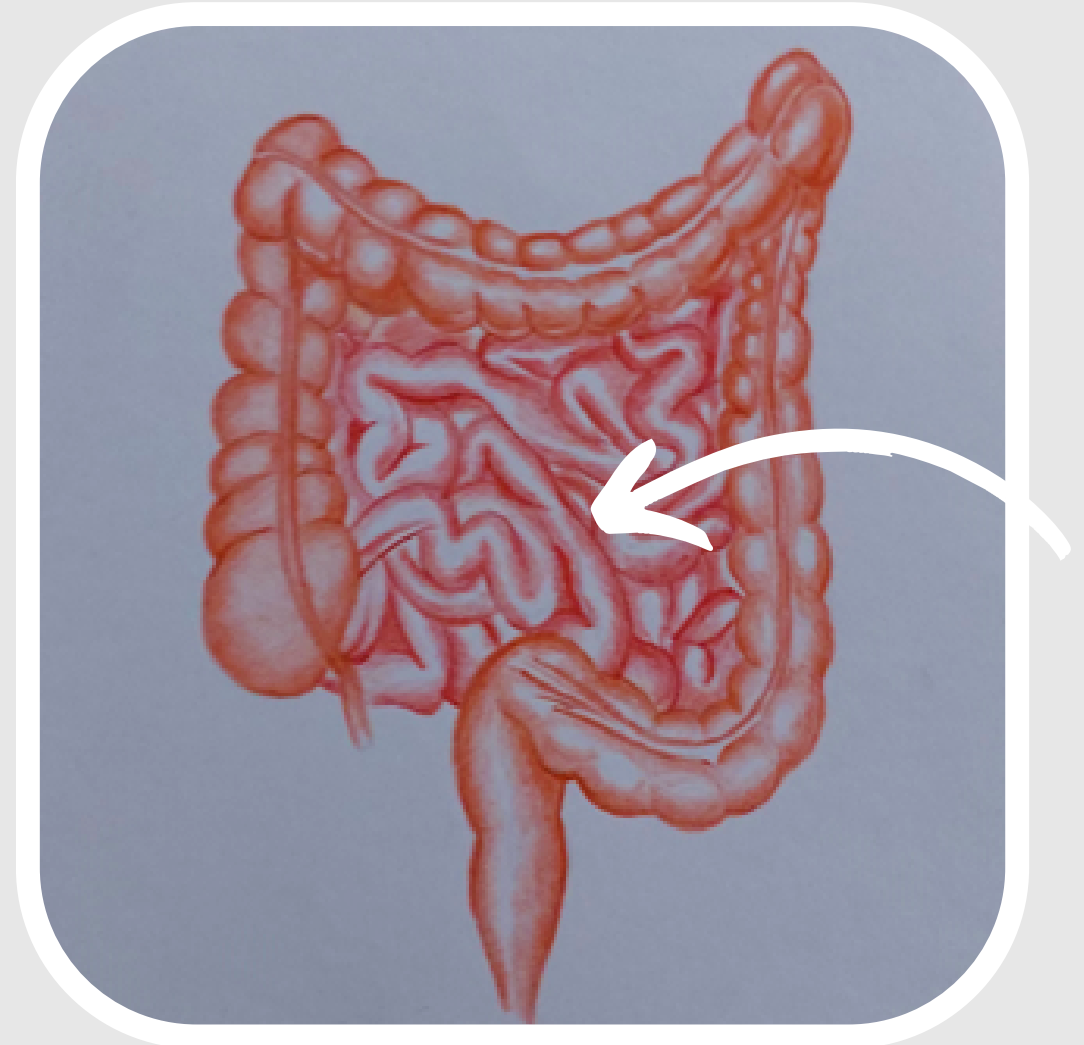
Porção final do sistema digestório, sendo responsável pela formação da massa fecal.^[81]



SINAIS: CORPO HUMANO

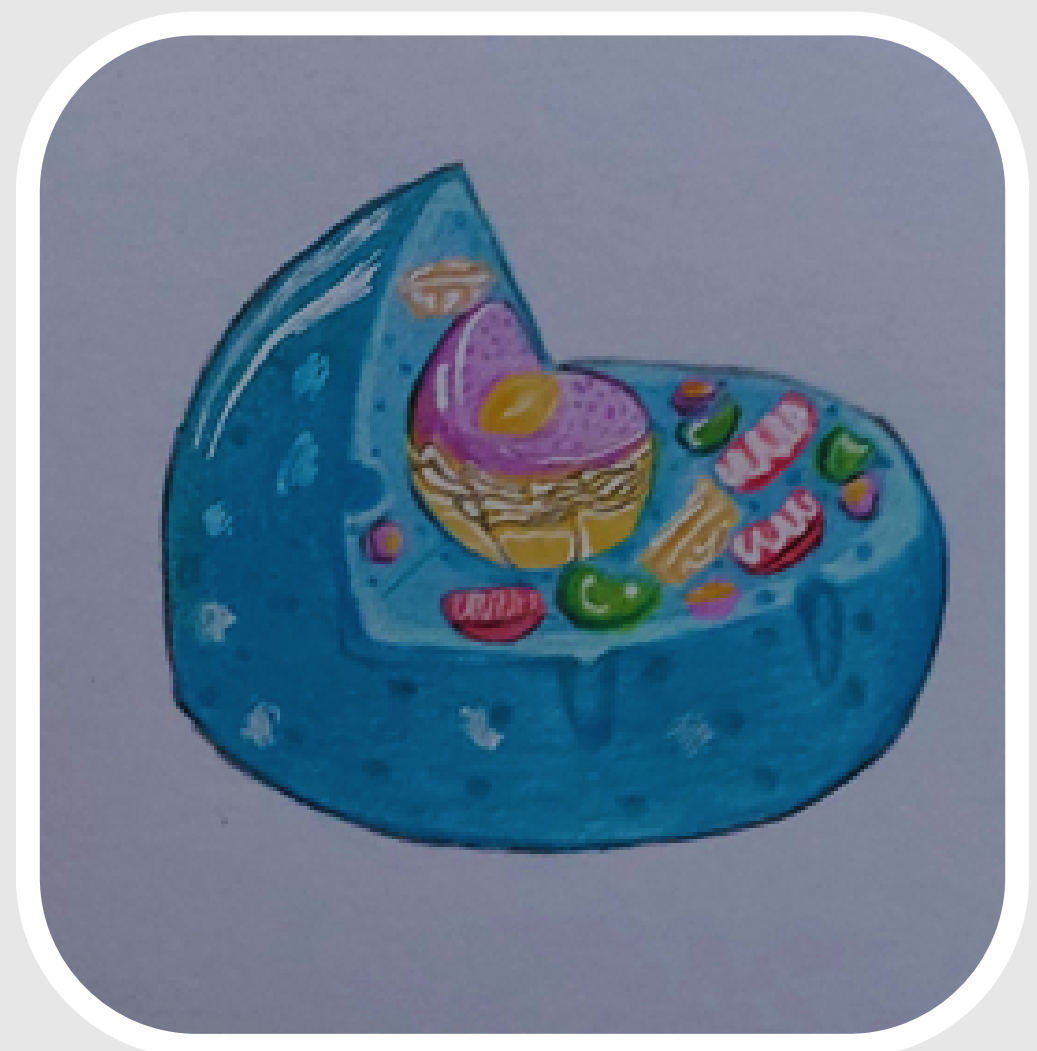
Intestino Delgado

Tube longo presente no sistema digestório que apresenta aproximadamente seis metros de comprimento.^[82]



Célula

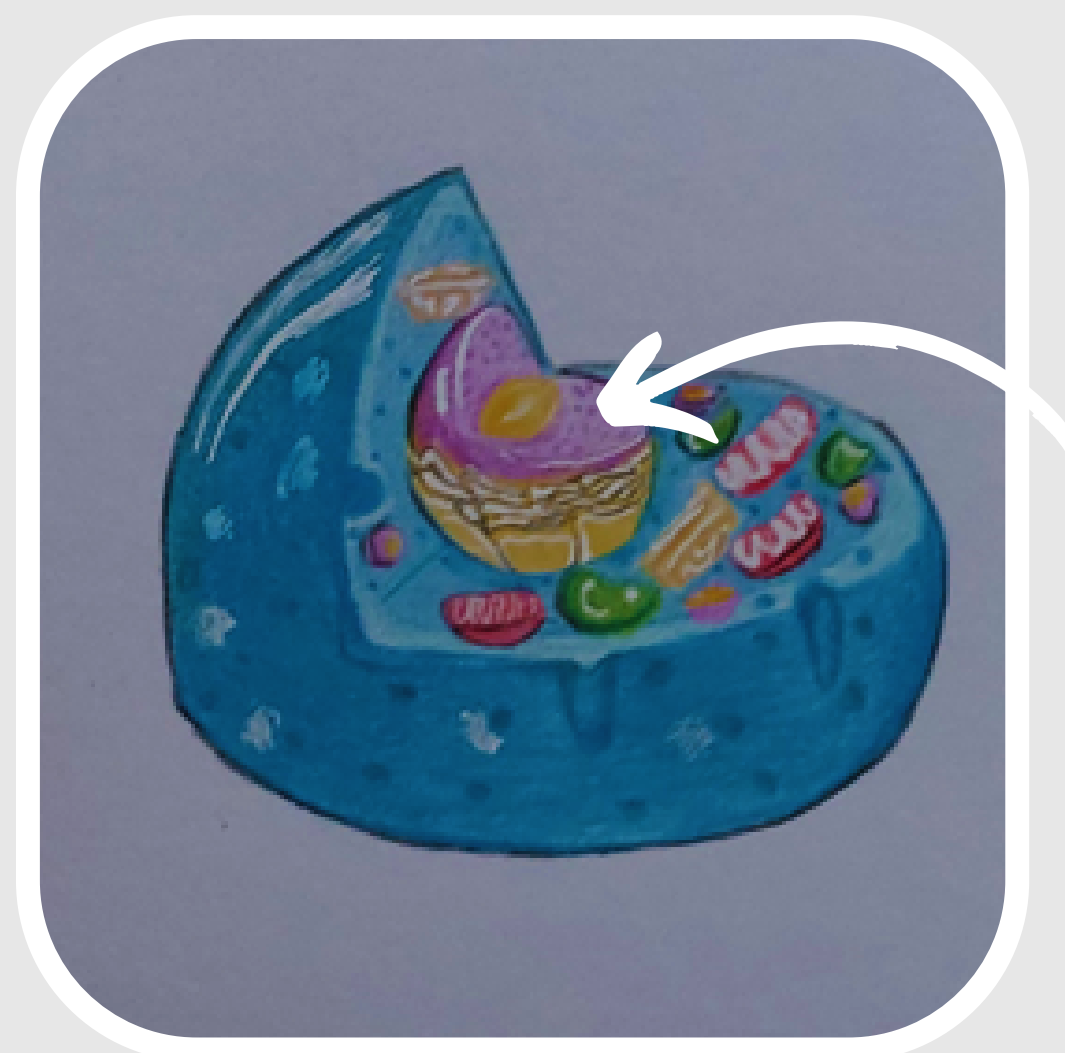
Unidade estrutural e funcional dos seres vivos.^[83]



SINAIS: CORPO HUMANO

Núcleo Celular

Estrutura presente em todas as células eucarióticas. Ele é responsável por controlar as atividades celulares e armazenar informação genética.^[84]



DNA

Ácido desoxirribonucleico é um tipo de ácido nucleico relacionado com o armazenamento e transmissão das informações genéticas.^[85]



SINAIS: CORPO HUMANO

Espermatozoide

Gametas masculinos dos animais, sendo responsáveis, portanto, pela reprodução sexuada nesses organismos.^[86]



Sangue

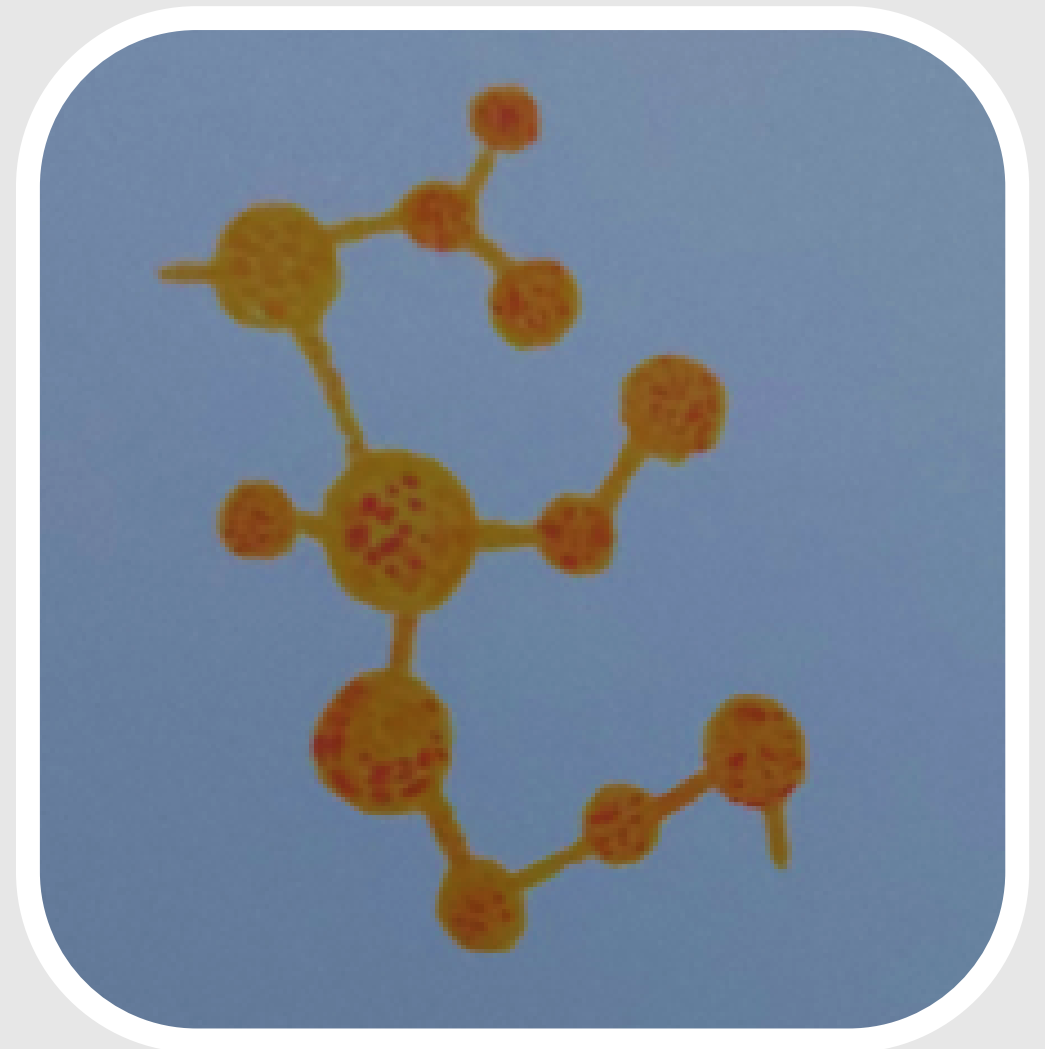
Tecido conjuntivo especial que é constituído por matriz extracelular líquida, hemácias, leucócitos e plaquetas.^[87]



SINAIS: CORPO HUMANO

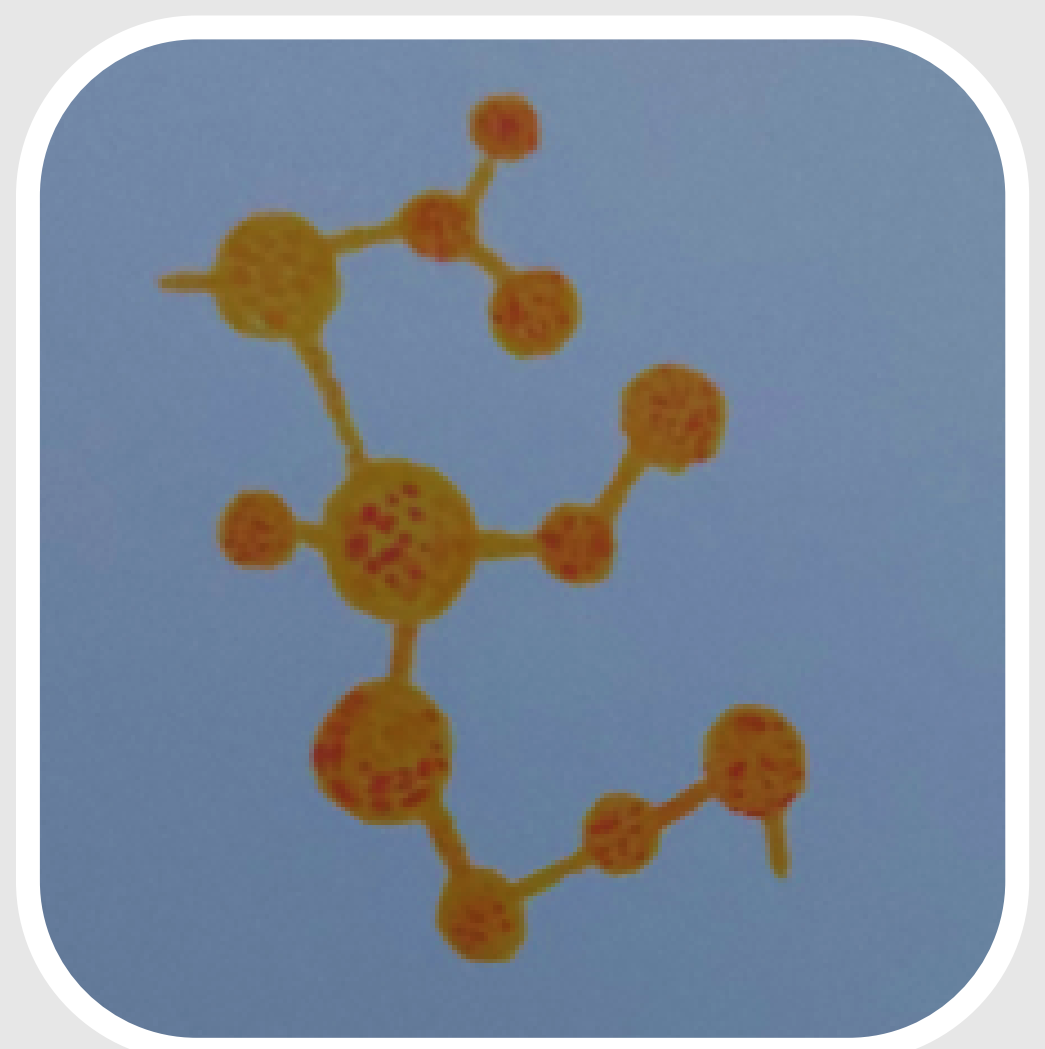
Hormônio

Substâncias produzidas por glândulas endócrinas que são liberadas na corrente sanguínea e atuam sobre tecidos-alvo, ligando-se a receptores específicos. Eles são responsáveis pelas mais variadas funções.^[88]



Hormônio

Substâncias produzidas por glândulas endócrinas que são liberadas na corrente sanguínea e atuam sobre tecidos-alvo, ligando-se a receptores específicos. Eles são responsáveis pelas mais variadas funções.^[88]



SINAIS: CORPO HUMANO

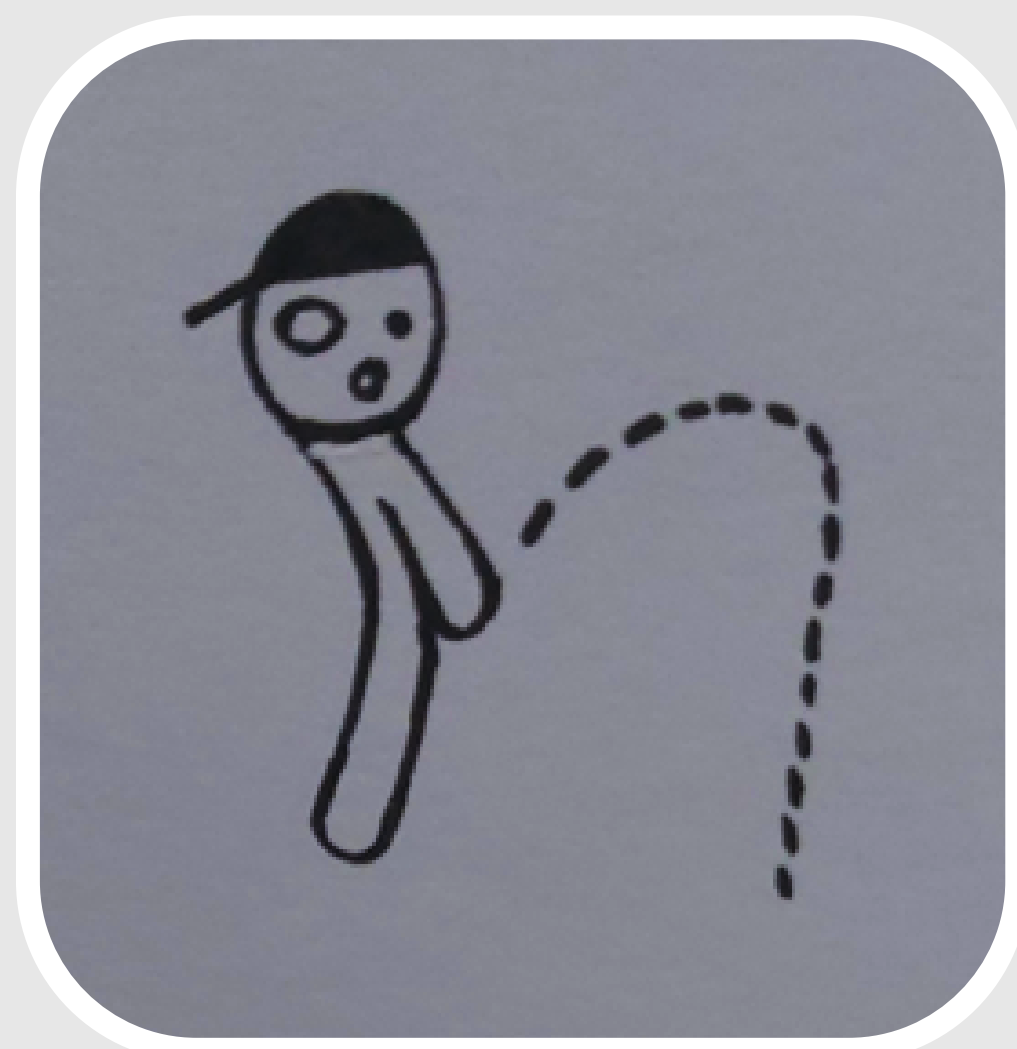
Fezes

Resíduos de alimento não digerido, excretado pela defecação.^[89]



Urina

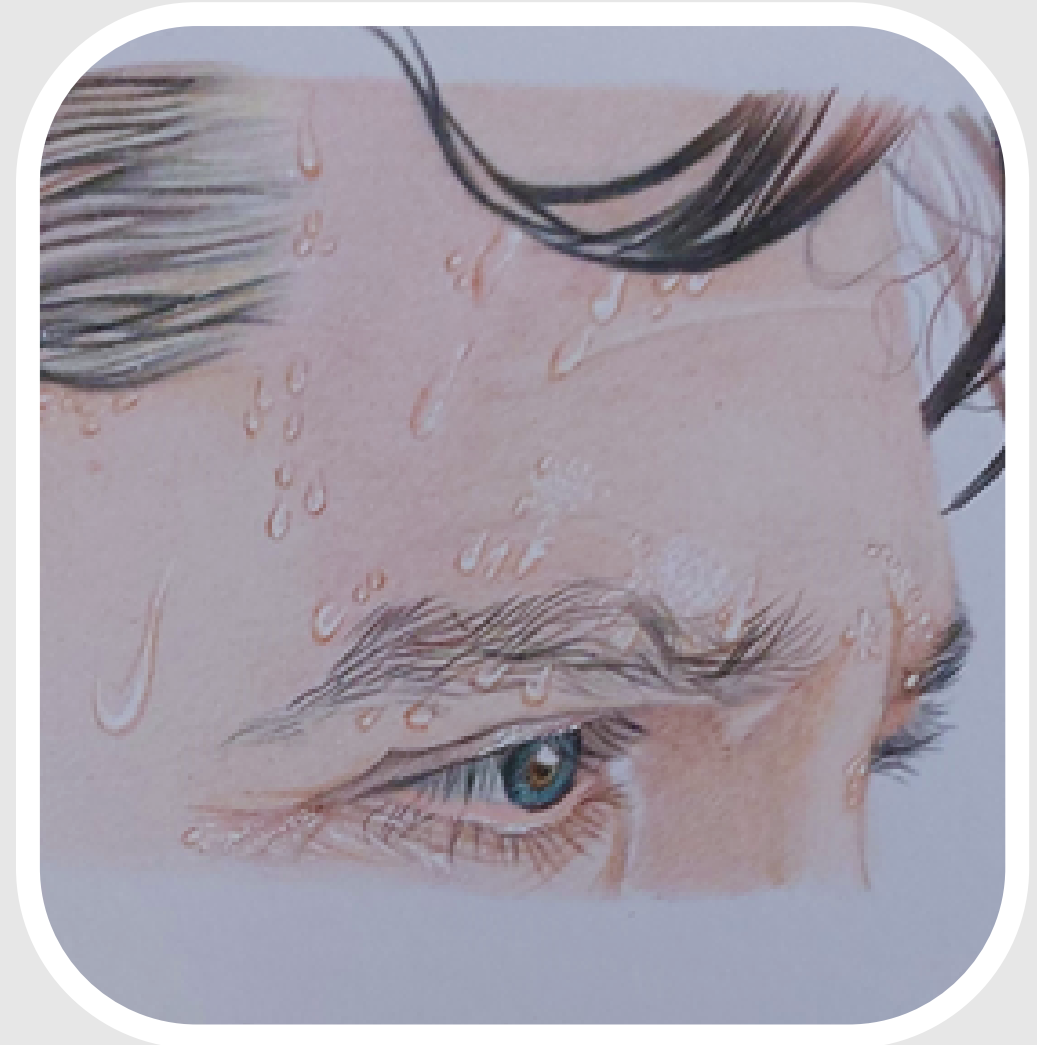
Líquido transparente, amarelado, formado nos rins e que transporta produtos residuais do metabolismo até ao exterior do organismo.^[90]



SINAIS: CORPO HUMANO

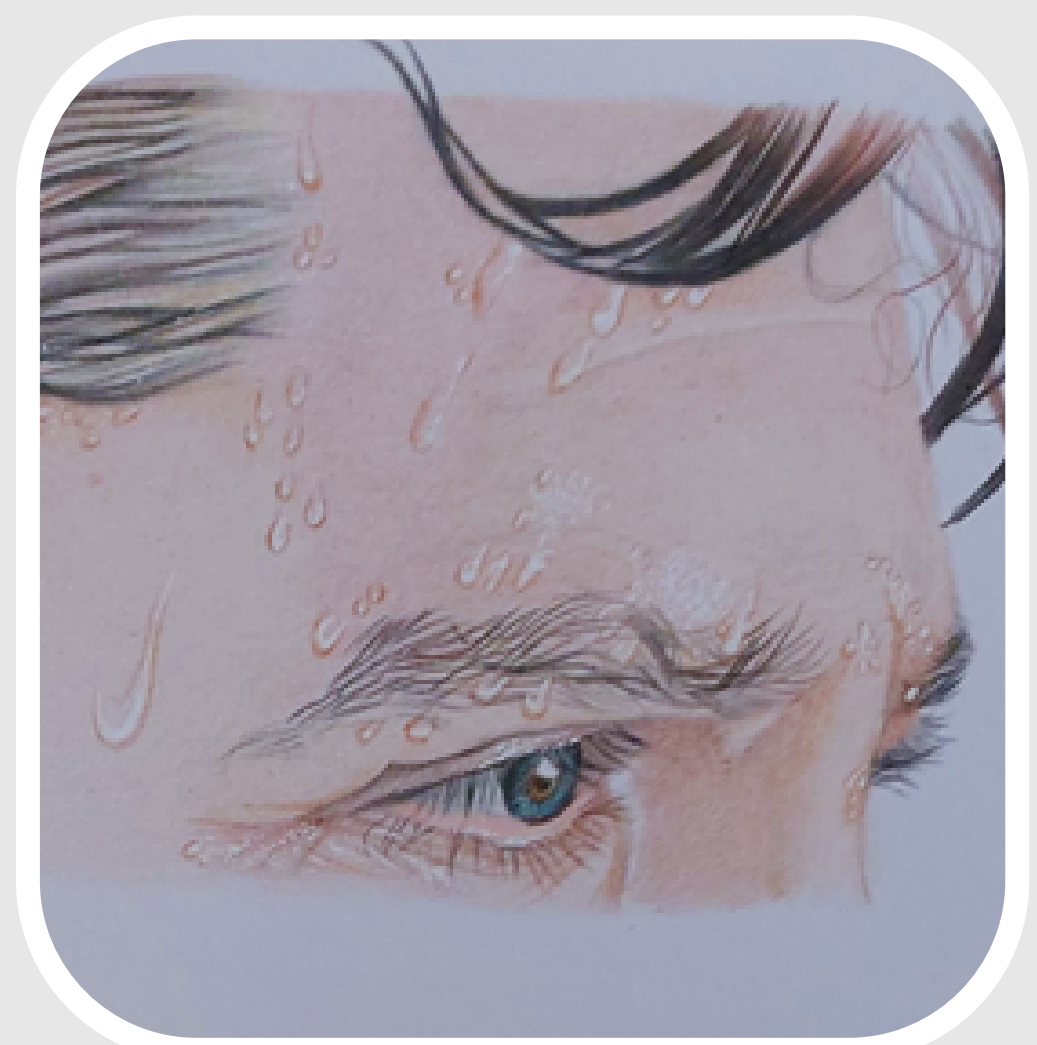
Suor

Líquido produzido pelas glândulas sudoríparas que se localizam na derme. O suor tem a função de refrigerar o corpo.^[91]



Suor

Líquido produzido pelas glândulas sudoríparas que se localizam na derme. O suor tem a função de refrigerar o corpo.^[91]



REFERÊNCIAS BIBLIOGRÁFICAS

CAPOVILLA, F. C.; RAPHAEL, W. D.; MAURÍCIO, A. C. L. **Dicionário Enciclopédico Ilustrado Trilíngue da Língua de Sinais Brasileira**. 3 ed. São Paulo: Editora USP, 2015.

Grupo de Estudos de Pequenas Empresas e Empreendedorismo (EPEEM). **Dicionário de Libras Biologia**. Disponível em: <<https://www.youtube.com/@grupoepeem7429/videos>>.

HONORA, M.; FRIZANCO, M. L. E. **Livro Ilustrado de Língua Brasileira de Sinais: Desvendando a comunicação usada pelas pessoas com surdez**. Volumes I, II e III. São Paulo: Editora Ciranda Cultural, 2009.

Projeto Surdos — UFRJ. **Glossário de Ciências em Língua Brasileira de Sinais (Libras)**. Disponível em: <<https://www.youtube.com/@projetosurdos/playlists>>.

OLIVEIRA, R.; MARQUES, R. R. Uso da variação linguística na língua brasileira de sinais. **Revista Diálogos: Linguagens em Movimento**, Caderno Estudos Linguísticos e Literários, v. 2, n. 1, p. 85–91, 2014.

MATERIAIS CONSULTADOS PARA AS DESCRIÇÕES

Aulete Digital. Disponível em: <<https://aulete.com.br/index.php>>.

Brasil Escola. Disponível em: <<https://brasilescola.uol.com.br/>>.

Dicio. Disponível em: <<https://www.dicio.com.br/>>.

Drauzio. Disponível em: <<https://drauziovarella.uol.com.br/>>.

Faculdade de Ciências Médicas — Unicamp. Disponível em: <<https://www.fcm.unicamp.br/imprensa/>>.

REFERÊNCIAS BIBLIOGRÁFICAS

Frwiki.wiki. Disponível em: <<https://pt.frwiki.wiki/>>.

Gastromed. Disponível em: <<https://gastromed.com.br/>>.

Imunizadora Hoffmann. Disponível em: <<https://ihoffmann.com.br/>>.

InfoEscola. Disponível em: <<https://www.infoescola.com/>>.

Instituto Nacional de Traumatologia e Ortopedia. Disponível em: <<https://www.into.saude.gov.br/>>.

Mata Nativa. Disponível em: <<https://matanativa.com.br/>>.

Mundo Educação. Disponível em: <<https://mundoeducacao.uol.com.br/>>.

PAIVA, D. A. M. R. Influência da variabilidade biológica das peçonhas nos acidentes ofídicos. **Revista Científica Multidisciplinar Núcleo do Conhecimento**, v. 4, p. 71-88, 2020.

PsyMeet. Disponível em: <<https://www.psymeetsocial.com/>>.

RECINE, E. *et al.* **Alimentação saudável.** 2002. Disponível em: <https://bvsms.saude.gov.br/bvs/publicacoes/alimentacao_saudavel.pdf>.

Só Biologia. Disponível em: <<https://www.sobiologia.com.br/>>.

Toda Biologia. Disponível em: <<https://www.todabiologia.com/>>.

Wikipédia. Disponível em: <https://pt.wikipedia.org/wiki/Wikip%C3%A9dia:P%C3%A1gina_principal>.